

# KÜRDİLİHİCAZKÂR ŞARKI

"Sorma bana nafile neler düşündüğümü"

Beste : Selâhattin PINAR  
Güfte : Vecdi BİNGÖL

Usûl:Düyek



## ARANAĞMESİ



Sor ma ba na na fi le neler düşün dü ğü mü



şün dü ğü mü Söy le mem tek söz bi le



çö ze mem o dü ğü mü söy le ye mem



(SAZ...../.....)



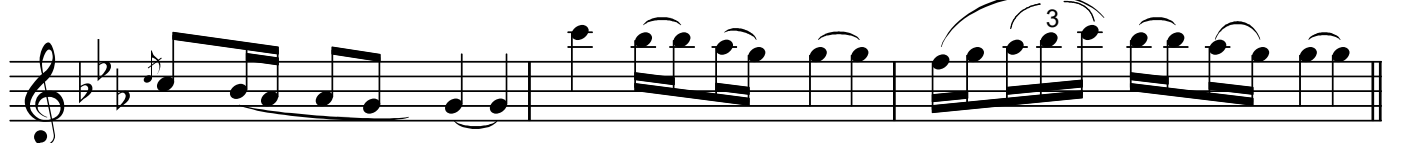
Se vi yor dum bel ki de se vi yor dum



bel ki de se ni ben bir za man lar



Uç du uç du gö nül de ki de yi ver sem



kim an lar Söy le ye mem söy le ye mem

Sorma bana nafile neler düşündüğümü



(SAZ...../.....)



Gö nül de kay bo la nı ah ısı tı rab du



ya du ya A ra rım göz le rin de



geç miş de ki ya la nı Ger çek den do



ya do ya söy le mek is te rim de



söy le ye mem söy le yemem söy le ye mem

Dr.Semra Özgün  
Ağustos-2011

Sorma bana nafile neler düşündüğümü

Söylemem tek söz bile çözemem o düğümü

Seviyordum belki de seni ben bir zamanlar

Uçdu,uçdu gönüldeki deyiversem kim anlar

Gönülde kaybolanı ah ıstırab duya,duya

Ararım gözlerinde geçmişdeki yalanı

Gerçekten doya doya söylemek isterim de söyleyemem

"Prof.Dr.Alâeddin Yavaşca'nın el yazısı notasından yeniden yazılmıştır."