

HİCAZKÂR ŞARKI

"Seyrine doyum olmaz belkahveden İzmir'i"

"BEL KAHVE"

Beste; Âmir ATEŞ
Güfte; Ali Rıza ETİZ

Usûl; Düyek



GİRİŞ SAZI



Sey ri ne do yum ol maz bel kah ve den İz mi r'i



He le bir de öz le yip u zak lar dan gel diy sen



(SAZ...../.....) (SAZ...../.....) (SAZ...../.....)



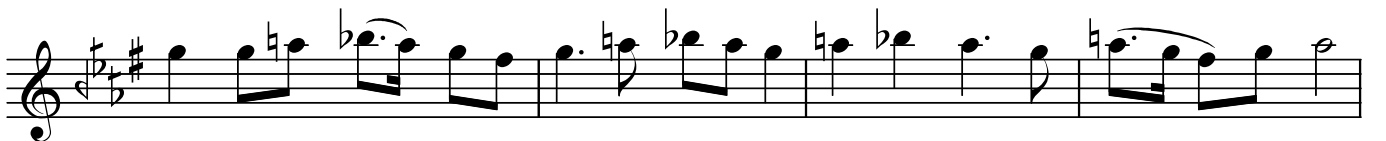
U za tır el le ri ni hoş gel di niz der bi ri



İz mi r'i ni öz le yen mil yon lar dan bi riy sen



(SAZ...../.....) (SAZ...../.....) (SAZ...../.....)



Bor no va Kar şı ya ka(SAZ..../.....) Al san cak Gü zel ya lı

"Seyrine doyum olmaz belkahveden İzmir'i"
"BEL KAHVE"

Hep si san ki bir çi çek bir sec câ de bir ha lı
Tu tu şup her sem tiy le a te şiy le yan ma lı
İz mi r'i ni öz le yen mil yon lar dan bi riy sen

Dr.Semra Özgün
Mart-2018

SON

Seyrine doyum olmaz bel kahveden İzmir'i
Hele bir de özleyip uzaklardan geldiyse
Uzatır ellerini hoşgeldiniz der biri
İzmir'ini özleyen milyonlardan biriysen

Bornova, Karşıyaka, Alsancak, Güzelyalı
Hepsi sanki bir çiçek, bir seccâde, bir halı
Tutuşup her semtiyle, ateşiyle yanmalı
İzmir'ini özleyen milyonlardan biriysen