

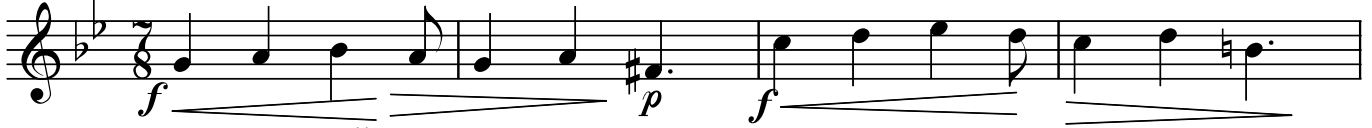
NIHÂVEND ŞARKI

Usûl; Devr-i turan

"Sevmek hep sevilmeymiş dünyanın hali"

Güfte ve Beste;
Erol SAYAN

=320



ARANAĞMESİ



Sev mek hem se vil mek miş dün ya nın ta dı (SAZ.....) dı (SAZ.....)



Sev sen be ni sev sem se ni Gön lüm a rar her an se ni Aş kın la o



lur sam de li Sen yi ne sev be ni (SAZ.....) ni (D.C.)

Dr.Semra Özgün
Nisan 2020

Sevmek hem sevilmeymiş dünyanın tadı
Sevsen beni sevsem seni
Gönlüm arar her an seni
Aşkınla olursam deli
Sen yine sev beni

Bülbül gülleri sevdi ben güzelleri
Bir gün bana gelsen inan
Mutlu olur kalb-i viran
Aşkınla kararsa cihan
Sen yine sev beni

Kalbim verdiğin yasla bir gün duracak
Ağlat beni inlet beni
Mecnun gibi söyler beni
Çöllerden yüce dağlara
Sen yine sev beni