

NIHÂVEND ŞARKI

Usûl:Düyek

"Sevince hayat güzel,yaşanan mevsim bahar"

Beste:Nihat ADLİM

Güfte:Ecz.Günseli ÇELİKOĞLU

Çamlıca-12.06.1978

♩ =145



Se vin ce ha yat

gü zel

ya şa nan



mev

sim

ba

har

(SAZ.../.....)

ya

şa

nan



mev

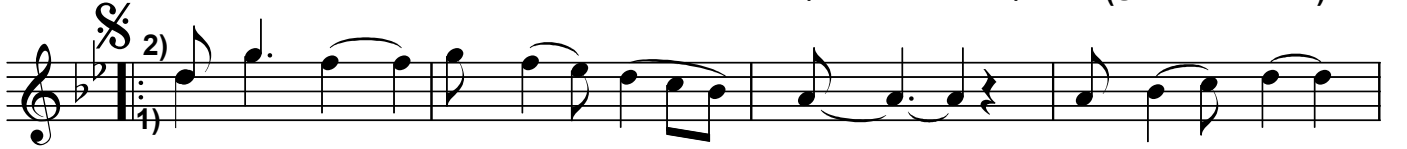
sim

ba

har

(SAZ.../.....)

(SAZ.../.....)



Kalp ler de

se vinç neş'

e

gö nül ler

Sa rar sa

se ni sev

dâ

ha yat ta



co şar

ta şar

(SAZ.../.....)

gö nül ler

o gün

baş

lar

ha yat ta



co şar

ta şar

SON

(SAZ.../.....)

(SAZ.../.....)

o gün

baş

lar



Her gün de

tâ

ze le nir

(SAZ.../.....)

öz le mi



sev

gi li

nin

öz le

mi



sev

gi li

nin

(SAZ.../.....)

Dr.Semra Özgün
26.07.2002

Sevince hayat güzel,yaşanan mevsim bahar
Kalplerde sevinç,neş'e gönüller coşar taşar
Her günde tazelenir özlemi sevgilinin
Sararsa seni sevdâ,hayat ta o gün başlar