

# NİHÂVEND ŞARKI (TANGO)

Rep. no.: 19685

Usûl ; Sofyan

♩ = 112

"Sevgim yüreğine sığmadı senin"

Beste ; Turhan TAŞAN

Güfte ; Dr.Hüsamettin OLGUN

(Bes.tar.;04.06.2003\_Ataşehir)



## ARANAĞMESİ



Sev gim yü re ği ne sı ğ ma dı se nin Sev gim yü re ği ne



sı ğ ma dı se nin (SAZ...../.....) (SAZ../...) (SAZ../..)



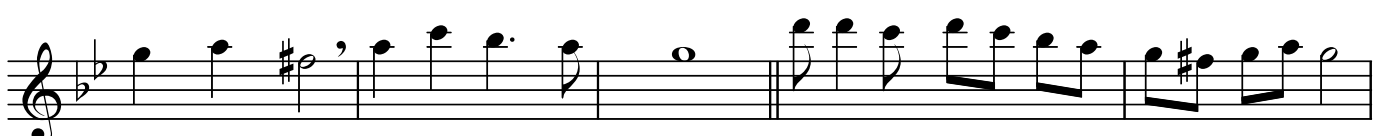
Oy sa ben kal bi ni kal bi me göm düm Oy sa ben kal bi ni



kal bi me göm düm (SAZ...../.....)



Bir gü lün öm rün den az sev din be ni Bir gü lün



öm rün den az sev din be ni (SAZ...../.....)



.....) Bin se ne se ver dim yet sey di öm



Gön lü mün sev dâ sı öy le bü yük ki Gön lü mün sev dâ sı

"Sevgim yüreğine sığmadı senin"

2-  
öy le bü yük ki (SAZ...../.....) (SAZ.../.....)

2  
(SAZ.../....) Gö nü le sev dâ nun ne re si yük ki Gö nü le

3  
sev dâ nun ne re si yük ki (SAZ...../.....)

tr tr tr tr  
.....) Al lâ hım sen o nu öy le bir yak

gliss.  
ki Al lâ hım sen o nu öy le bir yak ki

tr tr tr tr  
(SAZ...../.....)

3  
Aşk ney miş an la sın aşk ney miş gör sün

Aşk ney miş an la sın aşk ney miş gör sün

SON

Dr.Semra Özgün  
Ocak-2016

Sevgim yüreğine sığmadı senin ,  
Oysa ben kalbini kalbime gömdüm .  
Bir gülün ömründen az sevdin beni ,  
Bin sene severdim yetseydi ömrüm .

Gönlümün sevdâsı öyle büyük ki ,  
Gönüle sevdânın neresi yük ki ,  
Allâhım sen onu öyle bir yak ki ,  
Aşk neymiş anlasın aşk neymiş görsün .