

TARZ-I NEVİN ŞARKI

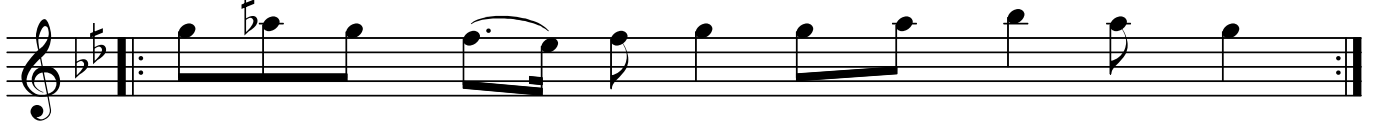
"Sevdâlı gönlümle düştüm bir yola"

Beste; Necdet TOKATLIOĞLU
Güfte; Cevdet ASLANGÜL

Usûl; Raksan



ARANAĞMESİ



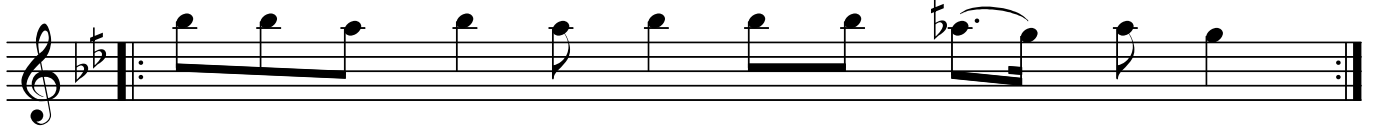
Sev dâ lı gön lüm le düş tüm bir yo la



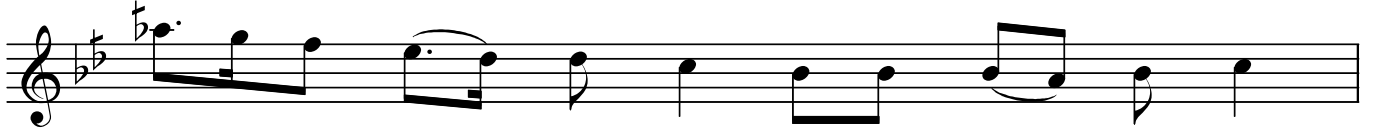
Gön lüm a lev a lev yol a lev a lev



Gön lüm a lev a lev yol a lev a lev



Dil ber her bir ya nı ver miş a te şe



Yay la a lev a lev çöl a lev a lev



Yay la a lev a lev çöl a lev a lev



Yü re ğim bir o cak a lev dir ka nım



Na sıl tu tuş mu şum an la a ca nım



Sa na mek tup yaz dım o ku sul tâ nım

"Sevdâlı gönlümle düştüm bir yola"

Mek tup a lev a lev pul a lev a lev

Mek tup a lev a lev pul a lev a lev SON (D.C.)

Dil be ri bir a lev san dı ğım bel li

Her gün a lev a lev yan dı ğım bel li

Her gün a lev a lev yan dı ğım bel li

O yâ rin is mi ni an dı ğım bel li

Du dak a lev a lev dil a lev a lev

Du dak a lev a lev dil a lev a lev

Dr.Semra Özgün
Nisan-2022

-1-

Sevdâlı gönlümle düştüm bir yola
Gönlüm alev alev, yol alev alev
Dilber her bir yanı vermiş ateşe
Yayla alev alev, çöl alev alev

-2-

Dilberi bir alev sandığım belli
Her gün alev alev yandığım belli
O yârin ismini andığım belli
Dudak alev alev, dil alev alev

-Nakarat-

Yüreğim bir ocak alevdir kanım
Nasıl tutuşmuşum anla a canım
Sana mektup yazdım oku sultânım
Mektup alev alev, pul alev alev