

NIHÂVEND ŞARKI

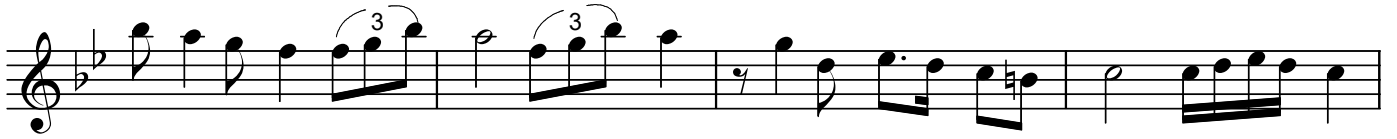
"Sevdâya tutulmuş gönül sazını"
"Olmuyor"

Usûl : Düyek

Beste : Âmir ATEŞ
Güfte : İlkan SAN



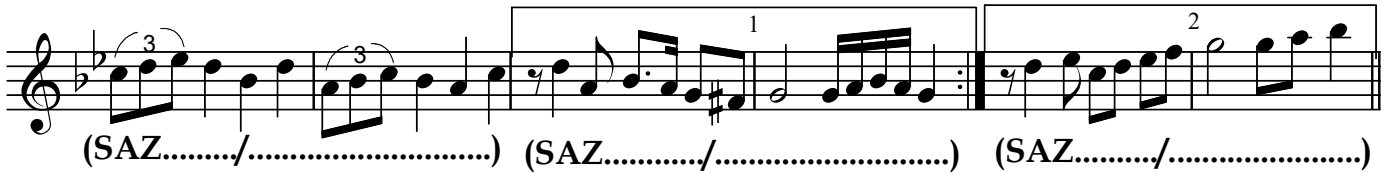
ARANAĞMESİ



Sev dâ ya tu tul muş (SAZ.../...) gö nül sa zı nı (SAZ.../...)



Çal ma san ol mu yor çal san ol mu yor



(SAZ...../.....) (SAZ...../.....) (SAZ...../.....)



O ve fâ sız i çin (SAZ.../.....) gur be te lin de (SAZ.../.....)
O i pek saç lı nın tat lı le bin den



Kal ma san ol mu yor kal san ol mu yor
Al ma san ol mu yor al san ol mu yor

"Sevdâya tutulmuş gönül sazını"

(SAZ...../.....) (SAZ...../.....) (SAZ...../.....)

Aşk ne dir bil me yen o yâr peşin den(SAZ.../.....) Bir piş man

git me yen bin piş man gi den (SAZ...../.....)

(SAZ...../.....) (SAZ...../.....)

Dr.Semra Özgün
Nisan-2008

Sevdâya tutulmuş gönül sazını
Çalman olmuyor , çalsan olmuyor
O vefâsız için gurbet elinde
Kalman olmuyor , kalsan olmuyor .

Aşk nedir bilmeyen o yâr peşinden
Bir pişman gitmeyen , bin pişman giden
O ipek saçının tatlı lebinden
Alman olmuyor , alsan olmuyor .