

BAYÂTIARABAN ŞARKI

"Sevdâlı gönlümle yine diz dize"

Beste : Selahattin PINAR
Güfte : Vecdi BİNGÖL

Usûl : Düyek



ARANAĞMESİ



Sev dâ lı gön lüm le yi ne diz di ze (SAZ.../.....)



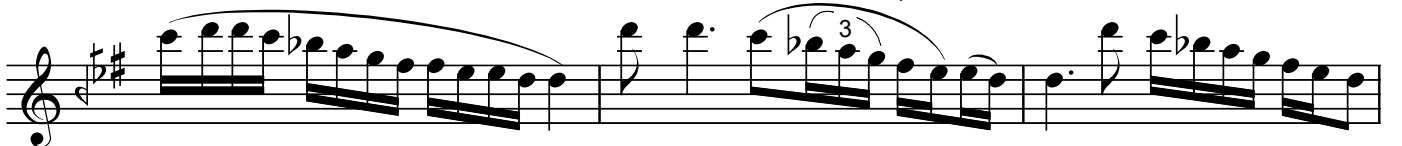
Al nı mı da ya dım dü şün ce ni ze (SAZ...../.....)



İN ci pı rıl tı lar ya ğ dı de ni ze (SAZ...../.....)



.....) Mehtâ bı ya nım



da ben zet dim si ze (SAZ...../.....)



En gi ni sa rar ken hül ya ak şa mı (SAZ...../.....)



En gi ni sa rar ken hül ya ak şa mı (SAZ.../.....)



An dık ça di lim de şî'ir ol du a dın (SAZ.../.....)

"Sevdâlı gönlümle yine diz dize"

Kumral bir gü ze li fı sıl dar yâ dın (SAZ...../.....)

Çi le li gön lü mü aş ka a da

dın (SAZ...../.....)

Ay gi bi ruh la ra fer ve ren ka

dın (SAZ...../.....) Yay dın ş'i ri me bir

sev dâ ak şa mı (SAZ...../.....) Yay dın ş'i ri

me bir sev dâ ak şa mı (SAZ...../.....) **SON**

Dr.Semra Özgün
Ağustos-2011

Sevdâlı gönlümle yine diz dize
Alnımı dayadım düşüncenize
İnci pırıltılar yağdı denize
Mehtâbı yanında benzettim size
Engini sararken hülya akşamı

Andıkça dilimde ş'i'r oldu adın
Kumral bir güzeli fısıldar yâdın
Çileli gönlümü aşka adadın
Ay gibi ruhlara fer veren kadın
Yaydın ş'i'irime bir sevdâ akşamı

"Prof. Dr.Alâeddin Yavaşca'nın el yazısı notasından yeniden yazılmıştır."