

SULTÂNÎYEGÂH ŞARKI

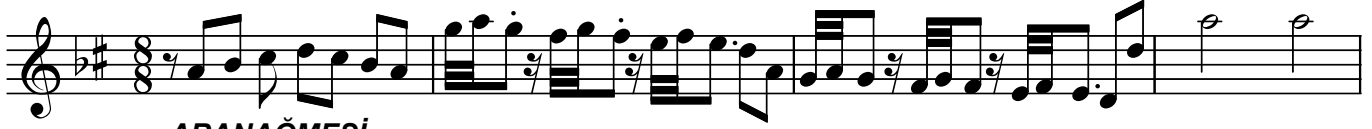
"Sevdâ bakışlarında , mânâ gözlerindedir"

Güfte ve Beste:
Dr.Alâeddin YAVAŞCA

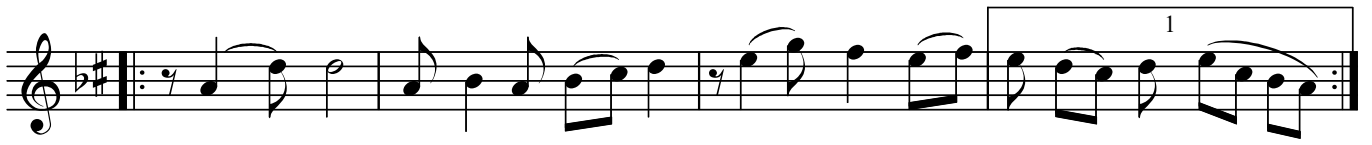
Usûl:Düyek

♩=126

(Beste tar.:14.03.1967-Taksim)



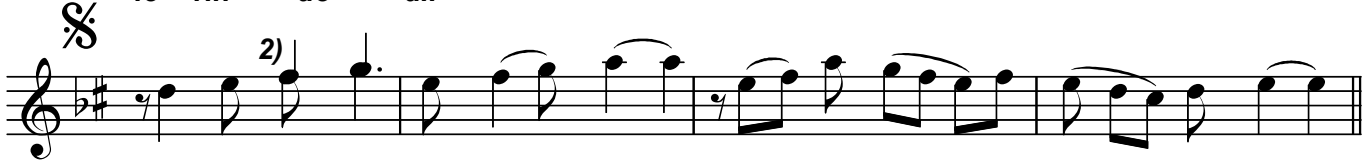
ARANAĞMESİ



Sev dâ ba kış la rın da mâ nâ göz le rin de dir



le rin de dir (SAZ...../.....)



Aş ka fü sun ve ren sır san ki söz le rin de dir
Her an göz le rim de dir her an göz le rim de dir



Aş ka fü sun ve ren sır san ki söz le rin de dir
Her an göz le rim de dir Her an göz le rim de dir



(SAZ...../.....)



Gön lü mü ok şa yan o nâ rin

"Sevdâ bakışlarında , mânâ gözlerindedir"



yü rü yü şün (SAZ..../.....) Gön lü mü ok şa yan o



nâ rin yü rü yü şün



(SAZ...../.....)

Dr.Semra Özgün
Nisan-2006

**Sevdâ bakışlarında , mânâ gözlerindedir
Aşka füsün veren sır , sanki sözlerindedir
Gönlümü okşayan o nârin yürüyüşün
Her an gözlerimdedir , her an gözlerimdedir.**