

**BEYÂTİARABAN ŞARKI**  
"Serviler kıskanıyor,endâmı elif sanki"

Usûl:Aksak / Semâi

Beste:Prof.Dr.Alâeddin YAVAŞCA

Güfte: Hasan Oral ŞEN

(Bes. tar.:11.06.2003 - Bodrum)

♩ =98 ♪ =96



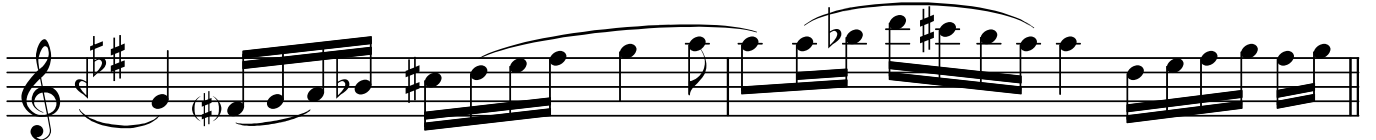
Ser vi ler kıs ka nı yor en



dâ mı e lif san ki



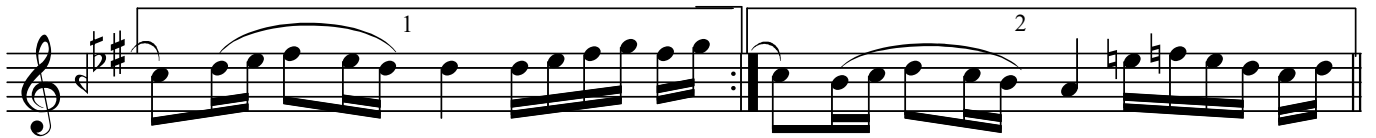
Ser vi ler kıs ka nı yor en



dâ mı e lif san ki (SAZ.../.....)



....) Se si bül bülmişâ li sözle ri re dif



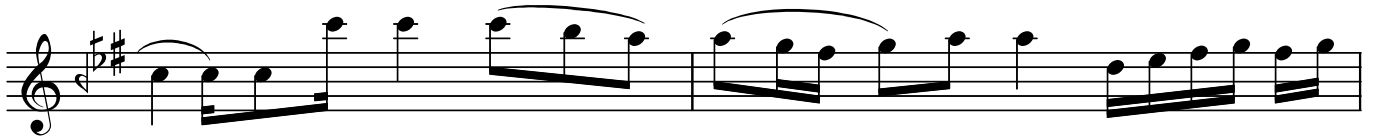
san ki (SAZ.../.....) san ki (SAZ.../.....)



....) Göz le ri cey lâ n gö zü yaş la rı şeb



nem gi bi (SAZ.../.....) Göz le ri cey lâ n gö zü



yaş la rı şeb nem gi bi (SAZ.../.....)

"Selviler kıskanıyor , endâmı elif sanki"

.....) Kir pik le ri bi rer ok

he de fi sî nemsan ki nemsan ki (SAZ./.)

(Semâi)

Kaş la rı nı ça tın ca bu lut lu gü neş gi bi

Tat lı bir te bes sü mü meh tâb la ra eş gi bi

Gon ca mı gül mü bil mem bir de met çi çek gi bi

(Aksak)

Bu em sâl siz gü zel le öm rüm ge çecek gi

bi ARANAĞMESİ

Dr.Semra Özgün  
30.08.2003

Selviler kıskanıyor , endâmı elif sanki  
Sesi bülbül misâli , sözleri redif sanki  
Gözleri ceylân gözü , yaşları şebnem sanki  
Kırpikleri birer ok , hedefi sînem sanki .

Kaşlarını çatınca bulutlu güneş gibi  
Tatlı bir tebessümü mehtâblara eş gibi  
Gonca mı , gül mü bilmem , bir demet çiçek gibi  
Bu emsâlsiz güzelle ömrüm geçecek gibi