

# NIHÂVEND ŞARKI

Usûlü : Düyek

"Sen yokken de varsın"  
"Müjdeler olsun"

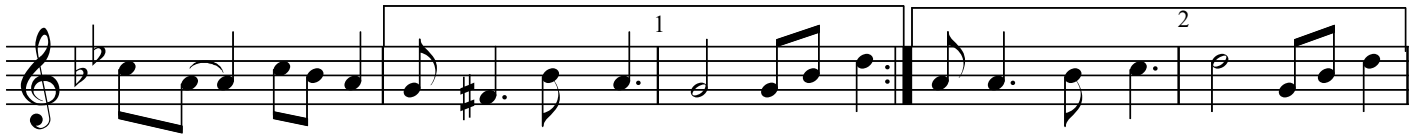
Müzik : Alâeddin PAKYÜZ  
Söz : Dr.Metin VURAL



## ARANAĞME



Sen yok ken de var sını (SAZ..) müj de ler ol sun (SAZ../...) Ay na lar da



yü zün (SAZ...) di lim de is min (SAZ../....) di lim de is min (SAZ../...)



Se ni u nut mak mı (SAZ) töv be ler ol sun (SAZ) Has re ti ne bi le (SAZ..)



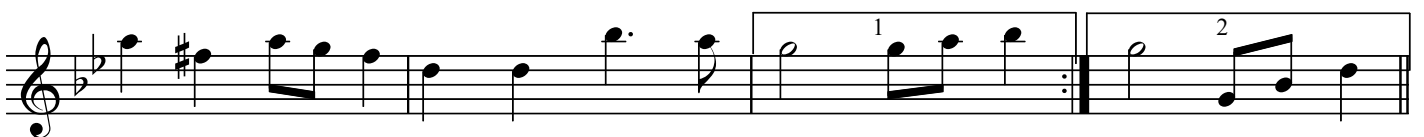
has re tim se nin (SAZ...) Se ni u nut mak mı (SAZ...) töv be ler ol



sun (SAZ../...) Has re ti ne bi le (SAZ../...) has re tim se nin (SAZ../....)

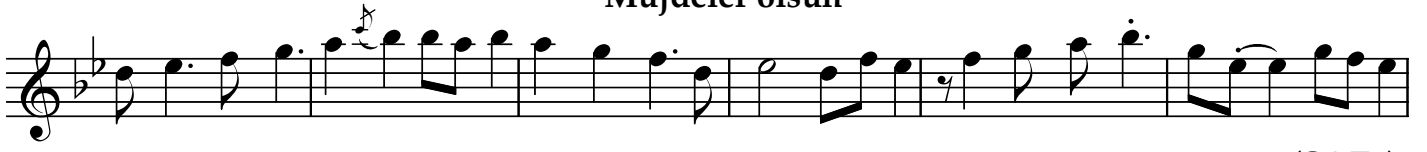


Bel ki yan lış me kan bel ki yan lış gün (SAZ...)Ka der il mek



il mek (SAZ.....) kıs met kör dü ğüm (SAZ../...) gü m (SAZ../.....)

"Sen yokken de varsın"  
"Müjdeler olsun"



Ve fâ sız ol san da (SAZ) sen sin sev di ğim (SAZ..) Has re ti ne bi le (SAZ..)



has re tim se nin (SAZ) Ve fâ sız ol sanda (SAZ)sen sin sev di ğim (SAZ...)



Has re ti ne bi le (SAZ../....) has re tim se nin (D.C.)SON



Göz uy ku ya dal sa (SAZ....) gönül dal mı yor (SAZ../....) Öz le dim de



me ye (SAZ...) me cal kal mı yor (SAZ../...) me cal kal mı yor (SAZ....)  
gü cüm gü cüm



Bu na sıl sev dâ dır ak lım al mı yor Has re ti ne bi le (SAZ../.)



has re tim se nin (SAZ) Bu na sıl sev dâ dır (SAZ) ak lım al mı yor (SAZ...)



Has re ti ne bi le (SAZ../....) has re tim se nin (SAZ../....)

Dr.Semra Özgün  
Subat - 2001  
Kaynak:A.Pakyüz

-1-

Sen yokken de varsın müjdeler olsun  
Aynalarda yüzün dilimde ismin  
Seni unutmak mı tövbeler olsun  
Hasretine bile hasretim senin .

-2-

Göz uykuya dalsa gönül dalmıyor  
Özledim demeye mecâl (gücüm) kalmıyor  
Bu nasıl sevdâdır aklım almıyor  
Hasretine bile hasretim senin .

-Nakarat-

Belki yanlış mekân belki yanlış gün  
Kader ilmik ilmik kısmet kördüğüm  
Vefâsız olsan da sensin sevdiğim  
Hasretine bile hasretim senin .