

NİHÂVEND ŞARKI

"Sensiz göremem âlemi sen göz bebeğimsin"

Güfte ve Beste ;
Neveser KÖKDEŞ

Usûl ; Curcuna



ARANAĞMESİ



Sen siz gö re mem â le mi sen



göz be be ğim sin (SAZ...../.....) (SAZ...../.....)



Rû hum bu ha za nın da a çan son çi çe ğim



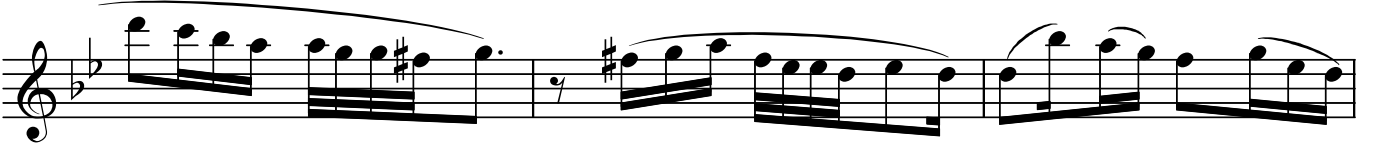
sin Mec nû na çe vir din be ni sen



söy le ne yim sin SON (SAZ...../.....)



Dün ya da be nim tek di le ğim ah



ah tek me le ğim



sin (SAZ...../.....) (SAZ...../.....)

Dr.Semra Özgün
Ekim-2014
Kay.;Bestekarı

Sensiz göremem âlemi , sen gözbebeğimsin
Rûhum bu hazanında açan son çiçeğimsin
Mecnûna çevirdin beni , söyle neyimsin
Dünyada benim tek dileğim , tek meleğimsin