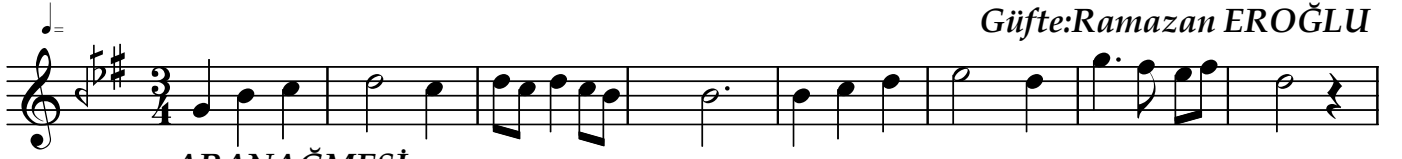


HÜZZAM ŞARKI

"Sen ne kır çiçeği ne de kardelen"
"Yandı sevabın"

Beste:Ahmet GÖRÜR
Güfte:Ramazan EROĞLU

Usûl:Semâi



ARANAĞMESİ



Sen ne kır çiçeği ne de kar de len (SAZ.../.....)



Ta lih siz yazım sın dert li ba şım sın (SAZ.../.....)



Ben çi le çe ker ken ha li me gü len



Gö züm den din me den a kan yaşım sın



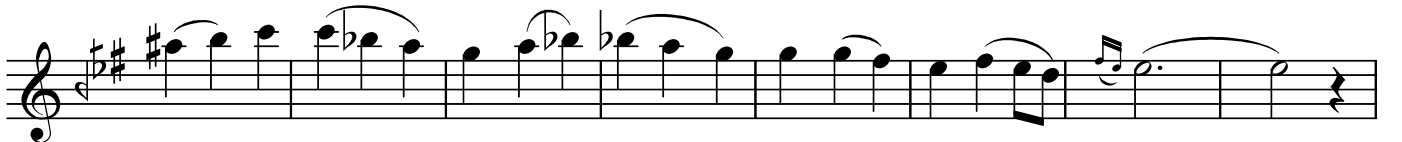
(SAZ.../.....)



Ön ce le ri ba na tat lı ba kar dın



Gön lü me çağ la yan gi bi a kar dın



Bir me lek mi sâ li gö ğe çi kar dın

"Sen ne kır çiçeği ne de kardelen"
"Yandı sevabın"

Sen benim belâlı dertli başımsın (D.C.) (SON)
Kalbime elemeler doldu yüzünden (SAZ.../.....)
Seviyorum dedin döndün sözünden (SAZ.../.....)
Alev alev ateş çıkar gözünden den (3)
Sen benim belâlı dertli başımsın

Dr.Semra Özgün
Mart-2005

*Sen ne kır çiçeği ne de kardelen
Talihsiz yazımsın dertli başımsın
Ben çile çekerken halime gülen
Gözümünden dinmeden akan yaşımsın .*

*-Nakarat-
Önceleri bana tatlı bakardın
Gönlüme çağlayan gibi akardın
Bir melek misâli göğe çıkardın
Sen benim belâlı , dertli başımsın .*

*Kalbime elemeler doldu yüzünden
Seviyorum dedin döndün sözünden
Alev alev ateş çıkar gözünden
Sen benim belâlı dertli başımsın .*