

HİCAZ ŞARKI

Usûlü : Sofyan

"Sen karşıma her özlediğim anda çıkarsın"

"Fincan güzeli"

Beste : Âmir ATEŞ

Güfte : Bekir Sıtkı ERDOĞAN

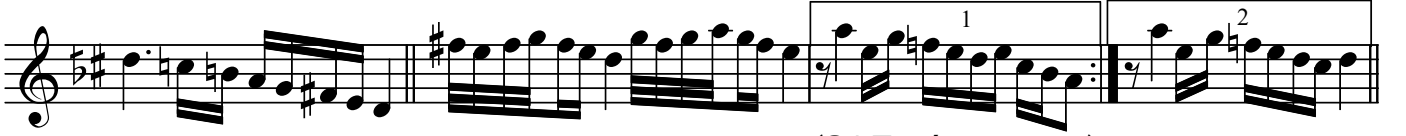
♩ = 64



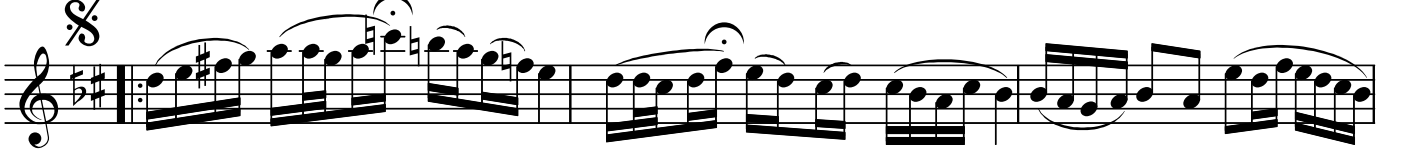
GİRİŞ SAZI



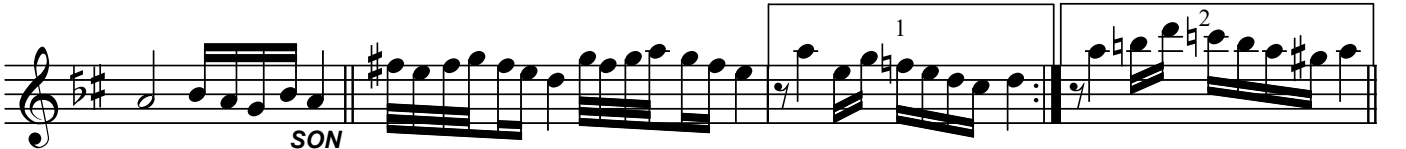
Sen kar şı ma her öz le di ğim an da çı kar



sın (SAZ...../.....) (SAZ..../.....) (SAZ..../.....)



İz mir de çı kar Kars ta çı kar Van da çı kar
Yol lar ka pa nır sen yi ne fin can da çı kar



sın SON
sın (SAZ...../.....) (SAZ..../.....) (SAZ..../.....)



Birböy le ve fâ çıkmaza çı l mış ka pı lar dan (SAZ..../.....)



.....) (SAZ..../.....) (SAZ..../.....)

Dr.Semra Özgün
Ocak-2010

Sen karşıma her özlediğim anda çıkarsın
İzmir'de çıkar Kars'ta çıkar Van'da çıkarsın
Bir böyle vefâ çıkmaz açılmış kapılardan
Yollar kapanır sen yine fincanda çıkarsın