

NİHÂVEND ŞARKI

Usûl:Aksak

"Seni sevmek bütün ilhâmıma memba oluyor"

Beste:Dr.Alâeddin YAVAŞCA

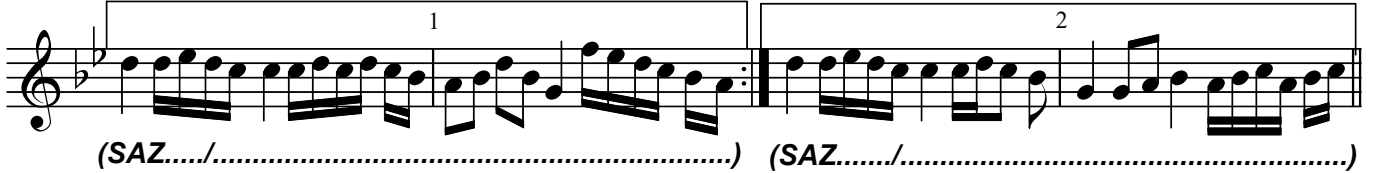
Güfte:Cemâleddin YAVAŞCA

(Beste tar.:05.08.1956-Sultanahmet)

♩ =120



Se ni sev mek bü tün il hâ mı ma memba o lu yor

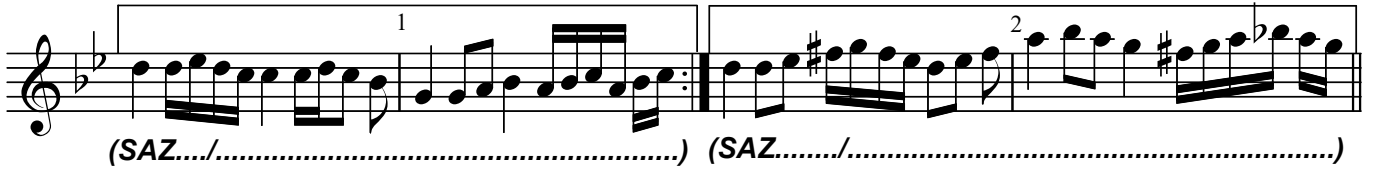


(SAZ...../.....) (SAZ...../.....)



.....) U nu tul maz e be di haz i le gön lüm do lu yor

Do ya mam bez mi ne hâ lâ ba na bil mem no lu yor



(SAZ...../.....) (SAZ...../.....)



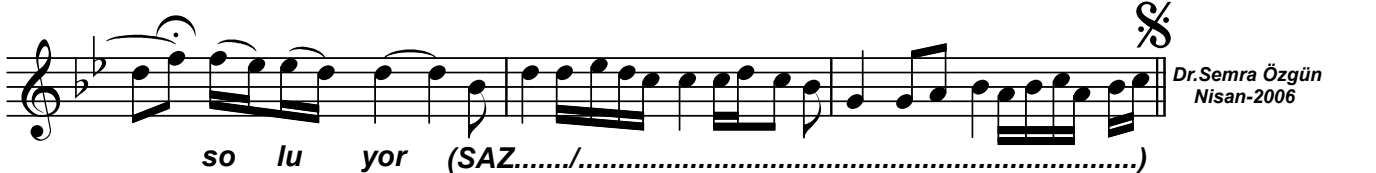
.....) A be nim câ nim e fen dim ni ye ben zin



so lu yor (SAZ...../.....)



...) A be nim câ nim e fen dim ni ye ben zin



so lu yor (SAZ...../.....)

Dr.Semra Özgün
Nisan-2006

Seni sevmek bütün ilhâmıma memba oluyor
Unutulmaz ebedi haz ile gönlüm doluyor
A benim cânım efendim niye benzin soluyor
Doyamam bezmine hâlâ bana bilmem n'oluyor .