

HÜSEYİNİ ŞARKI

"Senin yazın kışa benzer"

Usûl: Curcuna

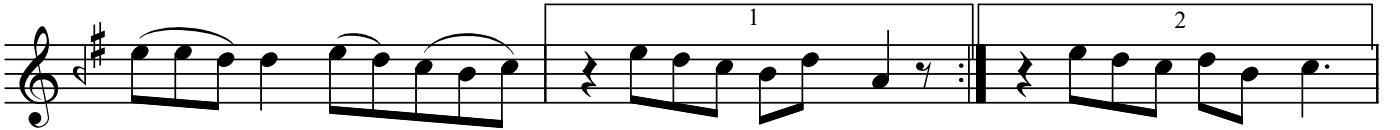
Beste: Sadettin KAYNAK
Güfte: Aşık Hasan



ARANAĞMESİ



Se nin ya zın kı şa ben zer Bir sev dâ lı
Mor me nek şe bo yun ey miş Yap ra cı ğı



ba şa ben zer (SAZ...../.....)
su ya değ miş (SAZ...../.....)



Çok iç miş sar ho şa ben zer Du man ek sil me yen dağ lar
Ya zın ye şil kem ha giy miş Kı şın sâ de gi yen dağ lar



A dağ lar ah u lu dağ lar



E şin den ay rı lan ağ lar hey

Dr.Semra Özgün
Mayıs-2004

-1-

Senin yazın kışa benzer
Bir sevdalı başa benzer
Çok içmiş sarhoşa benzer
Duman eksilmeyen dağlar

-2-

Mor menekşe boyun eğmiş
Yapracığı suya değmiş
Yazın yeşil kemha giymiş
Kışın sâde giyen dağlar

-3-

Serviye benzer meşesi
Del olup aşka düşesi
Top top olmuş menekşesi
Burcu burcu kokan dağlar

A dağlar ah ulu dağlar
Eşinden ayrılan ağlar

(Hocam Sayın Alâeddin Yavaşca'nın arşivinden alınmıştır.)