

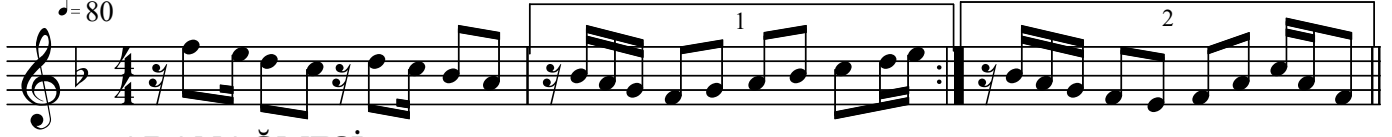
ACEMAŞİRÂN ŞARKI

"Seninle kışlar bile yaz gibi gelir bana"

Beste:Âmir ATEŞ
Güfte:Engin ÇIR

Usûl : Sofyan

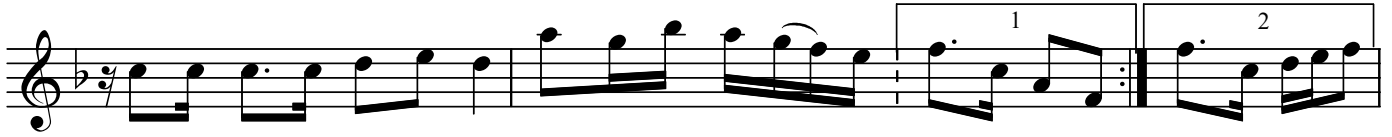
♩ = 80



ARANAĞMESİ



Se nin le kış lar bi le yaz gi bi ge lir ba na (SAZ....../.....)



Ağ la man da gül men de naz gi bi ge lir ba na (SAZ../.....) na (SAZ../.....)



Sev gin son su za ka dar yü ce le şir i çim de (SAZ.../.....)



Bir a sır be râ ber lik az gi bi ge lir ba na (SAZ....../.....) na



ARA SAZI



Ge ce gün düz el e le ol sam da ben se nin le



Mut lu lu ğun yo lu nu bul sam da ben se nin le (SAZ) le



Bu ha yâ tın ta dı na var sam da ben se nin le

"Seninle kışlar bile yaz gibi gelir bana"

Bir a sır be râ ber lik az gi bi ge lir ba na (SAZ.../.....) na

ARA SAZI

Bu aş kın kıy me ti ni her za man bi le cek sen

Gö züm de ki yaş la rı yal nız sen si le cek sen

Gön lü mün bah çe sin de ba na hep gü le cek sen

Bir a sır berâ berlik az gi bi ge lir ba na(SAZ../.....) na

SON

Dr.Semra Özgün
Aralık-2007
Kaynak : A.Ateş

Seninle kışlar bile yaz gibi gelir bana
Ağlaman da gülmen de naz gibi gelir bana
Sevgin sonsuza kadar yüceleşir içimde
Bir asır berâberlik az gibi gelir bana .

Gece gündüz elele olsam da ben seninle
Mutluluğun yolunu bulsam da ben seninle
Bu hayatın sonuna varsam da ben seninle
Bir asır berâberlik az gibi gelir bana .

Bu aşkın kıymetini her zaman bileceksen
Gözümdeki yaşları yalnız sen sileceksen
Gönlümün bahçesinde bana hep güleceksen
Bir asır berâberlik az gibi gelir bana .