

HÜZZAM ŞARKI

Usûl: Düyek+Curcuna "Seninle geçen yıllar bana çileydi derken"
Beste: Prof.Dr.Alâeddin YAVAŞCA
Güfte: Hüsamettin OLGUN
(Beste tar.:17.Temmuz.2002 - Bodrum)

♩ =116 ♪ =160



ARANAĞMESİ



Se nin le ge çen yıl lar (SAZ.../.....) ba na çı ley di der ken



(SAZ/.....) Mâ zi ye bir ba kıp da



i çin siz lama dı mı (SAZ/.....)



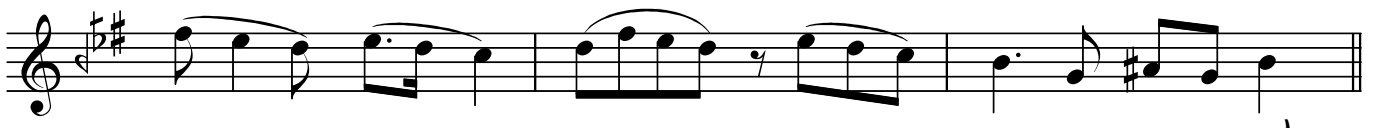
Ve fâ siz ca ar kam dan bed du â lar e der ken



(SAZ/.....) O gün le ri a nıp da



i çin siz la ma dı mı (SAZ.../.....) ARANAĞMESİ/.....



Se ni öy le sev dim ki an la tıl maz söz i le

"Seninle geçen yıllar bana çileydi derken"

Bi tir dîn sev gi mi zi (SAZ../.....) tü ken me yen naz i le
Na sıl in kâr e der sin yan dık ay nı köz i le
Düşün ce ye da lıp da i çin sız la ma dı mı (SAZ../.....)
İ nan çok faz la de ğil (SAZ../.....) ger çek aş kı ya şa yan (SAZ../.....)
(SAZ/.....) Hiç bir za man yo rul maz
sev dâ yü kü ta şı yan (SAZ/.....)
Bu çok kö tü rü yâ dan sev gi lim ça buk u yan
(SAZ/.....) Ay rı lı ğa yo rup
da i çin sız la ma dı mı (SON)

Dr. Semra
Özgün

*Seninle geçen yıllar bana çileydi derken
Mâziye bir bakıp da için sızlamadı mı
Vefâsızca arkamdan bedduâlar ederken
O günleri anıp da için sızlamadı mı*

*Seni öyle sevdim ki anlatılmaz söz ile
Bitirdin sevgimizi tükenmeyen naz ile
Nasıl inkâr edersin yandık aynı köz ile
Düşünceye dalıp da için sızlamadı mı*

*İnan çok fazla değil gerçek aşkı yaşayan
Hiç bir zaman yorulmaz sevdâ yükü taşıyan
Bu çok kötü rüyâdan sevgilim çabuk uyan
Ayrılığa yorup da için sızlamadı mı*