

## HÜZZAM ŞARKI

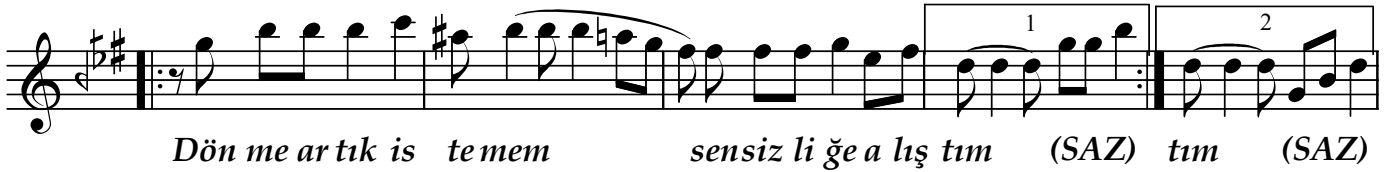
Usûl : Düyek  
♩=200

"Seni kendime candan bir sevgili sanmıştım"

Güfte ve Beste :  
Yılmaz YÜKSEL



ARANAĞMESİ



*"Seni kendime candan bir sevgili sanmıştım"*

A lış tım sen siz li ğe sen ben siz o la maz sın (SAZ....)

A lış tım sen siz li ğe sen ben siz o la maz sın (SAZ....)

Per va ne gi bi yan san gön lüm ce ya na maz  
sın (SAZ.../....) sın(SAZ.../.....) Aş kın dan a teş al dım

ya nan la ra ka rış tım (SAZ....) tım SON

Dr.Semra Özgün  
Ocak-2012

*Seni kendime candan bir sevgili sanmıştım  
O yalan sözlerine nasıl da inanmıştım  
Dönme artık istemem sensizliğe alıştım  
Dertlere hem dert oldum acılara karıştım*

*Gün gelir gerçek aşkı arar da bulamazsın  
Alıştım sensizliğe sen bensiz olamazsın  
Pervane gibi yansan gönlümce yanamazsın  
Aşkından ateş aldım yananlara karıştım*