

EMİN ONGAN  
ÜSKÜDAR MÜSİKİ  
CEMİYETİ NEŞRİYATI

## NIHÂVEND ŞARKI

"Seni en nazlı kadınlar bile meftûn anıyor"

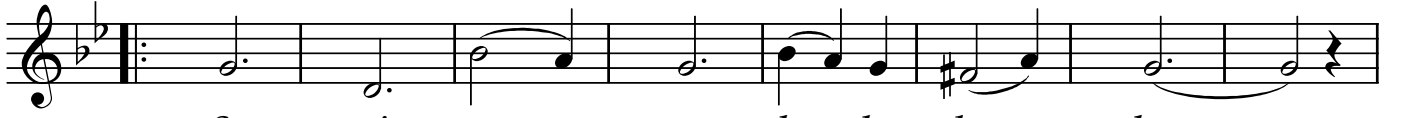
Usûl : Semâî

Beste : Kaptanzade Ali Rıza Bey

Güfte : -



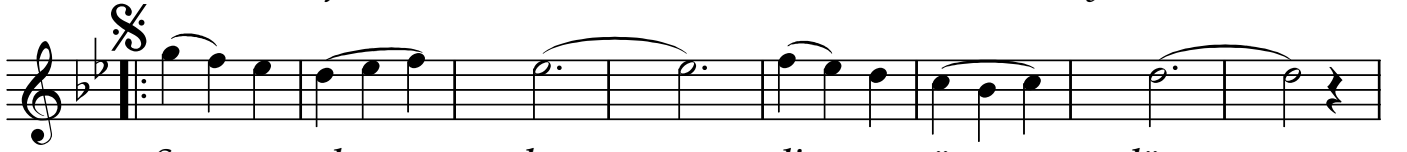
ARANAĞMESİ



Se ni en naz lı ka dın lar



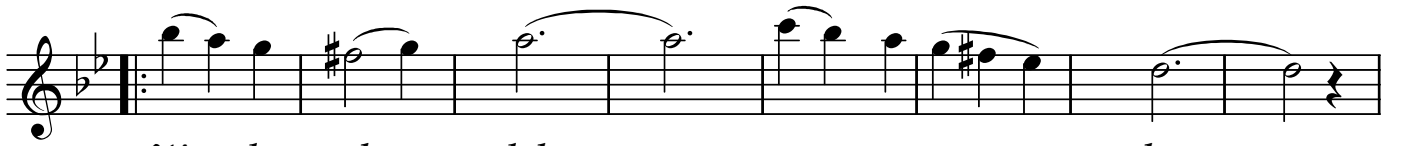
bi le mef tûn a mı yor (SAZ.....)



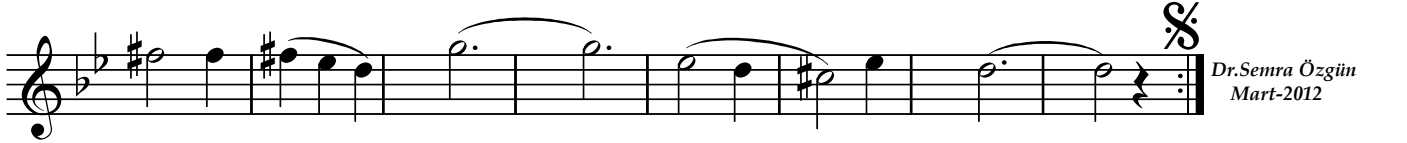
Se ve cek ler di ye gön lüm



se ni pek kıs ka nı yor (SAZ)



Yâ dın ol duk ça a teş ler



gi bi bey nim ya nı yor

Dr.Semra Özgün  
Mart-2012

Seni en nazlı kadınlar bile meftûn anıyor  
Sevecekler diye gönlüm seni pek kıskanıyor  
Yâdın oldukça ateşler gibi beynim yanıyor  
Sevecekler diye gönlüm seni pek kıskanıyor

İşidüp bir gece mehtâbda o mühlez sesini  
Görmeden çehreni endâmını sevdimdi seni  
Gelmedin kaç gecedir yoksa unuttun mu beni  
Sevecekler diye gönlüm seni pek kıskanıyor