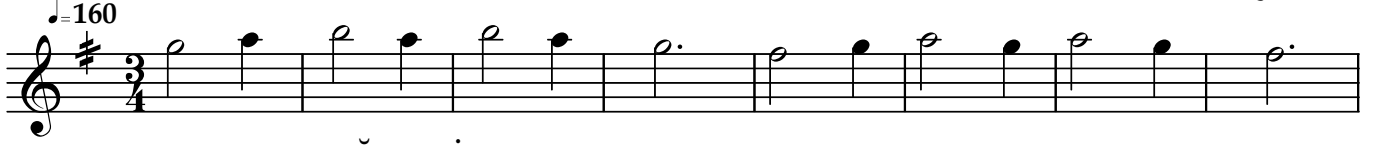


MÂHUR ŞARKI

Usûl; Semâi

"Sen gidince ruhumu bir alev sardı"

Söz ve Müsik;
Selami ŞAHİN



ARANAĞMESİ



Sen gi din ce rû hu mu bir a lev sar dı (SAZ.....)



Ağ la yan göz le rim de hâ tı ran kal dı (SAZ.....)



Bir za man lar se nin le me sut ya şar dık (SAZ.....)



Şim di o mut lu gün ler mâ zi de kal dı (SAZ.....)



Ya lan cı dün yâ gi bi ya lan cı sın sev gi lim



Sen mev sim ler gi bi sin de ği şir sin sev gi lim (D.C.)
(SON)

"Sen gidince ruhumu bir alev sardı"

U za nan el le ri mi bom boş bı rak tın (SAZ.....)

Göz le rim den yaş o lup sel gi bi ak tın (SAZ.....)

Son ü mi dim sen din sa na i nan dım (SAZ.....)

Um ma dı ğım bir an da be ni bı rak tın (SAZ.....)

Dr.Semra Özgün
Şubat-2022

Sen gidince rûhumu bir alev sardı
Ağlayan gözlerimde hâtıran kaldı
Bir zamanlar seninle mesut yaşadık
Şimdi o mutlu günler mâzide kaldı

Yalancı dünyâ gibi yalancısın sevgilim
Sen mevsimler gibisin deęişirsin sevgilim

Uzanan ellerimi bomboş bıraktın
Gözlerimden yaş olup sel gibi aktın
Son ümidim sendin sana inandım
Ummadığım bir anda beni bıraktın

Yalancı dünyâ gibi yalancısın sevgilim
Sen mevsimler gibisin deęişirsin sevgilim