

**HÜZZAM ŞARKI**  
"Senden ayrı düşüğüm an"

Güfte ve Beste:  
Dr.Alâeddin YAVAŞCA

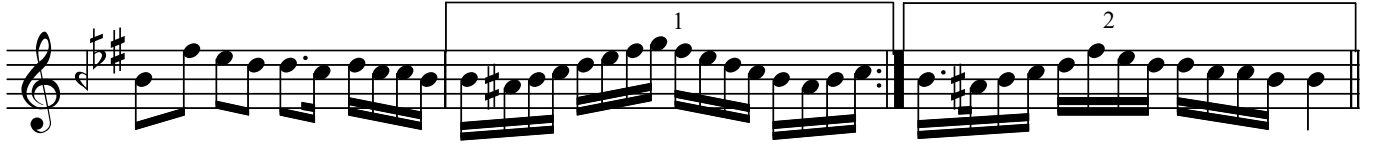
(Beste tar.:28.07.1954 -  
Sultanahmet)

Usûl: Düyek

♩=122



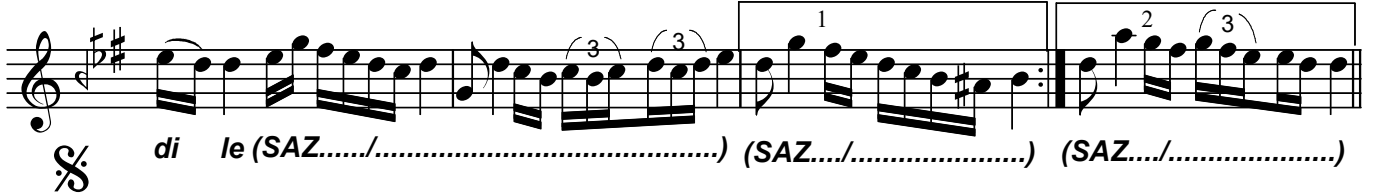
ARANAĞMESİ



Sen den ay rı düş dü ğüm an (SAZ.../.....)



ge lir ke der ler di le ge lir ke der ler



di le (SAZ.../.....) (SAZ.../.....) (SAZ.../.....)



De niz gi bi züm rüt renk li göz le rin do lar di  
Aş kın ba ki ka la cak tır baş ka şey geç mez bi



le göz le rin do lar di le  
le baş ka şeygeç mez bi le (SAZ.../.....)



Sen yok ken ha yâ lim den baş ka şey

**"Senden ayrı düşdüğüm an"**

The image shows a musical score for the song "Senden ayrı düşüğüm an". It consists of two staves of music in G major (one sharp). The first staff has a treble clef and a 2/4 time signature. The melody is written in eighth notes with slurs and accents. The lyrics "geç mi yor e le geç mi yor e" are written below the notes. The second staff continues the melody with triplets and a fermata over the final note. The lyrics "le (SAZ...../.....)" are written below. The score ends with a double bar line and a fermata symbol. The composer's name "Dr. Semra Özgün" and the year "Nisan-2006" are written to the right of the second staff.

geç mi yor e le geç mi yor e

le (SAZ...../.....)

Dr. Semra Özgün  
Nisan-2006

**Senden ayrı düşüğüm an gelir kederler dile  
Deniz gibi zümrüt renkli gözlerin dolar dile  
Sen yokken hayâlimden başka şey geçmez bile  
Aşkın baki kalacaktır başka şey geçmiyor ele**