

NIHÂVEND ŞARKI

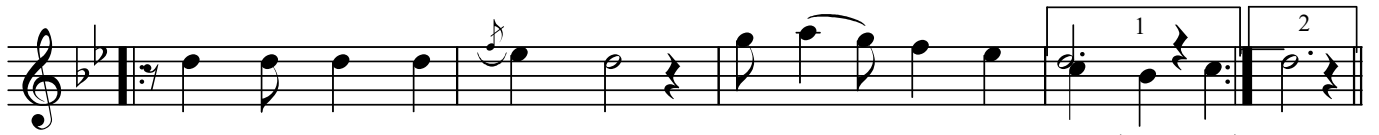
Usul : Düyek

"Sen benim gönlümde açan son güldün"

Beste : Emin ONGAN
Güfte : ?



ARANAĞMESİ



Sen be nim gön lüm de a çan son gül dün (SAZ) dün



Has re tin dir ya nan i çim de şim di Has re tin dir



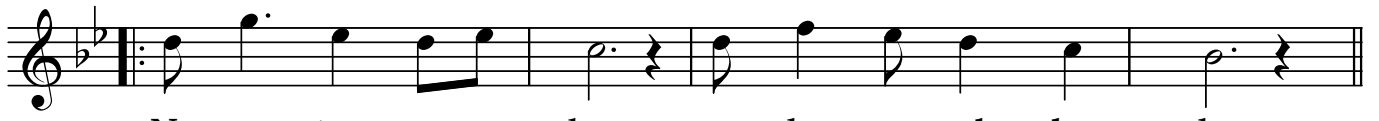
ya nan i çim de şim di Kır dı ğın ka deh



son te sel lim di Kır dı ğın ka deh son te sel lîm



di İ çin de ki mey le sen de dö kül dün



Ne yap tım sa na ben ne den u zak laş dın



Ye ter bu has ret ye ter gel dö ne lim sev gi mi ze

"Sen benim gönlümde açan son güldün"

Sen be nim gü ne şim tat lı ba hâ rım (SAZ) rım

Her şe yim din be nim gü len bah tım dın Her şe yim din

be nim gü len bah tım dın So naş kım so ne şım

gö nül tah tım dın so naş kım so ne şım gö nül tah tım

dın Sen si zim şım di na sıl ha râ bım

Ne yap dım sa na ben ne den u zak laş dın

Ye ter bu has ret ye ter gel dö ne lim sev gi mi ze
(aş kı mı za)

Dr.Semra Özgün
27.08.2000

Sen benim gönlümde açan son güldün,
Hasretindir yanan içimde şimdi,
Kırdığın kadeh son tesellîmdi,
İçindeki meyle sen de döküldün,
Ne yaptım sana ben neden uzaklaştın,
Yeter bu hasret yeter gel dönelim sevgimize

Sen benim güneşim tatlı bahârım,
Her şeyimdin benim gülen bahtımdın,
Son aşkım son eşim gönül tahtımdın,
Sensizim şimdi nasıl harâbım
Ne yaptım sana ben neden uzaklaştın,
Yeter bu hasret yeter gel dönelim sevgimize.