

SABÂ ŞARKI

Usûl : Düyek

♩=144

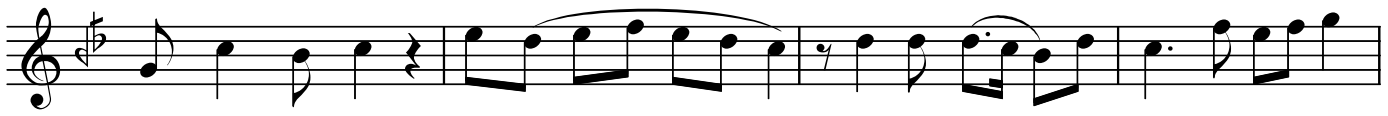
"Seher yeli selâm söyle yârime"

Beste : Âmir ATEŞ

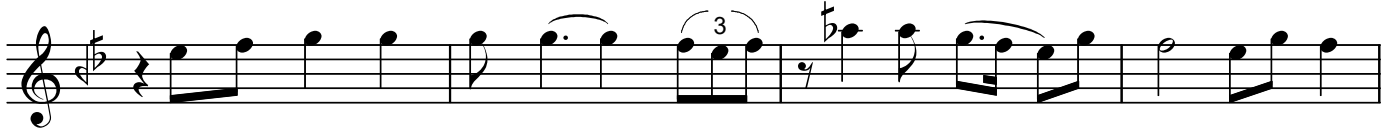
Güfte : Dr.Hüseyin BALKANCI



ARANAĞMESİ



Se her ye li se lâm söy le yâ ri me (SAZ../.....)



O nu çok öz le dim (SAZ../...) bil sin is te rim (SAZ../.....)



Ka der yol ver mi yor be nim gel me me (SAZ../.....)



O bir im kân bu lup (SAZ../.....) gel sin is te rim (SAZ../.....)



Göz le ri gö züm de (SAZ../.....) tü tü yor hâ lâ (SAZ../.....)

"Seher yeli selâm söyle yârime"

Has ret bül bül le rim ö tü yor hâ lâ (SAZ.../.....)

On suz gü neş le rim ba tı yor hâ lâ (SAZ.../.....)

En gel le ri a şıp (SAZ.../.....) gel sin is te rim (SAZ.../.....)

Yol lar u zak de yip u zak dur ma sın (SAZ.../.....)

U nut tum di ye rek (SAZ.../.....) be ni vur ma sın (SAZ.../.....)

Ben siz bir dün ya ya ha yal kur ma sın (SAZ.../.....)

Fer yâ dı mı du yup (SAZ.../...) gel sin is te rim (SAZ.../...)

Dr.Semra Özgün
Mayıs-2008
SON

-1-

Seher yeli selâm söyle yârime
Onu çok özledim bilsin isterim
Kader yol vermiyor benim gelmeme
O , bir imkân bulup gelsin isterim .

-2-

Gözleri gözümde tütüyor hâlâ
Hasret bülbüllerim ötüyor hâlâ
Onsuz güneşlerim batıyor hâlâ
Engelleri aşıp gelsin isterim .

-3-

Yollar uzak deyip uzak durmasın
Unuttum diyerek beni vurmasın
Bensiz bir dünyaya hayâl kurmasın
Feryâdımı duyup gelsin isterim .