

## NIHÂVEND ŞARKI

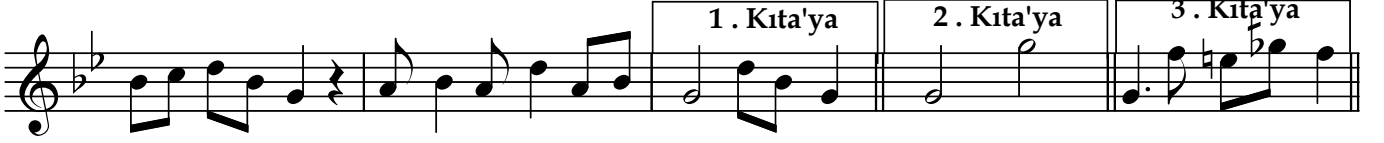
Usûl ; Düyek  
♩ =160

"Seçemedim ne renktedir gözleri"

Beste ; Âmir ATEŞ  
Güfte ; Gazanfer SANLITOP



### ARANAĞMESİ



Se çe me dim ne renk te dir göz le ri göz le ri



E lâ mı dır ye şil mi dir mor mu dur mor mu dur



Bir ba kış ta ya kıp geç ti her ye ri her ye ri



Bi le me dim a lev mi dir kor mu dur kor mu dur (D.C.)



Gö rür gör mez dü şü ver di gön lü me gön lü me



Ben den ön ce o nu gö ren var mı dır var mı dır



San ki çok tan ya zıl mış tı al nı ma al nı ma



Si le me dim a cep si len var mı dır var mı dır (D.C.)

"Seçemedim ne renktedir gözleri"

3- (Ağırca)

Bir he ves tir ge çer de dim ol ma dı ol ma dı

Bu der di me çâ re bi len var mı dır var mı dır

Düş de gör düm da ha yü züm gül me di gül me di

Güle me dim a cep gü len var mı dır var mı dır

Dr.Semra Özgün  
Şubat-2017

SON

Seçemedim ne renktedir gözleri  
Elâ mıdır , yeşil midir , mor mudur ?  
Bir bakışta yakıp geçti her yeri  
Bilemedim alev midir , kor mudur ?

Görür görmez düşüverdi gönlüme  
Benden önce onu gören var mıdır ?  
Sanki çoktan yazılmıştı alnıma  
Silemedim acep silen var mıdır ?

Bir hevestir geçer dedim olmadı  
Bu derdime çâre bilen var mıdır ?  
Düşde gördüm daha yüzüm gülmedi  
Gülemedim acep gülen var mıdır ?