

ŞEVKEFZA ŞARKI

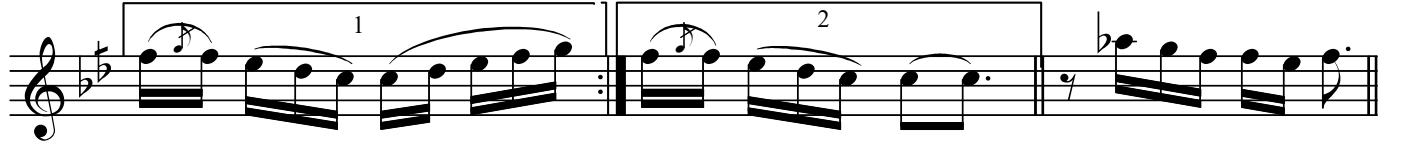
"Sebeb sensin gönülde ihtilâle"

Beste:Mustafa Nafiz IRMAK
Güfte:Raşit APİR-M.N.IRMAK

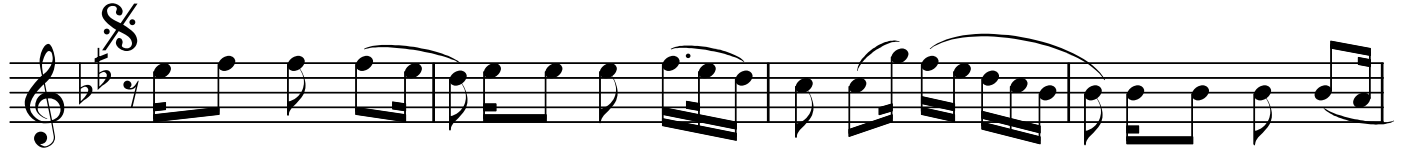
Usûl:Curcuna



Se beb sen sin gö nül de ih



ti lâ le ti lâ le (SAZ...../.....)



Sü rük ler sin be ni son suz me lâ le Sü rük ler sin



be ni son suz me lâ le (SAZ.../.....)



Bi lir sin müp te lâ yım ben e zel den Bi lir sin müp



te lâ yım ben e zel den (SAZ.../.....) me lâ le



ARANAĞMESİ

Dr.Semra Özgiin
Amerika-2006

Sebeb sensin gönülde ihtilâle
Sürüklersin beni sonsuz melâle
Bilirsin müptelâyım ben ezelden
Sürüklersin beni sonsuz melâle(hayâle)