

HİCAZ ŞARKI

"Sayd eden kalb-i muftûnumu çifte benlidir"

Usûl; Müsemmen

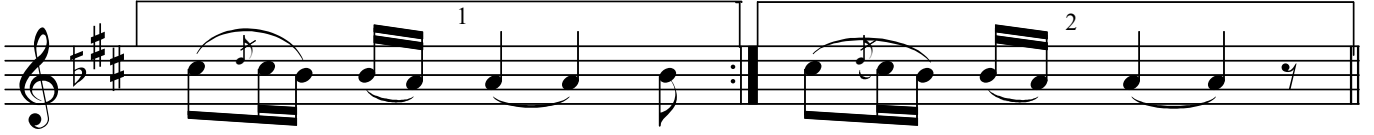
Beste; Leon HANCIYAN

♩=192

Güfte;



Say de den bu kal bi mef tû nu mu çif te



ben li dir ben li dir



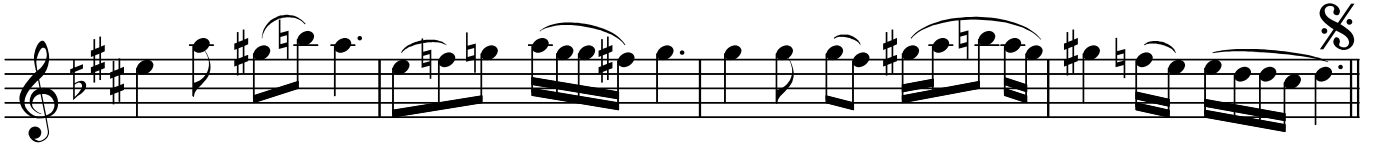
Rûh le ri gül ben le ri fül fül be yaz ger den li dir



Rûh le ri gül ben le ri fül fül be yaz ger den li dir



Sî ne i bil lû ru nu gör sen ne gü hen ten li dir



Sî ne i bil lû ru nu gör sen ne gü hen ten li dir



ARANAĞMESİ



Dr.Semra Özgün
Aralık-2019

Sayd eden bu kalb-i meftûnumu çifte benlidir
Rûhleri gül, benleri fülful beyaz gerdenlidir
Sîne-i billûrunu görsen ne gühen tenlidir
Rûhleri gül, benleri fülful beyaz gerdenlidir