

## HÜZZAM ŞARKI

"Say bana deli gönlüm neler kaldı geriye"

Güfte ve Beste:  
Kaya TANYERİ

Usûl: Düyek



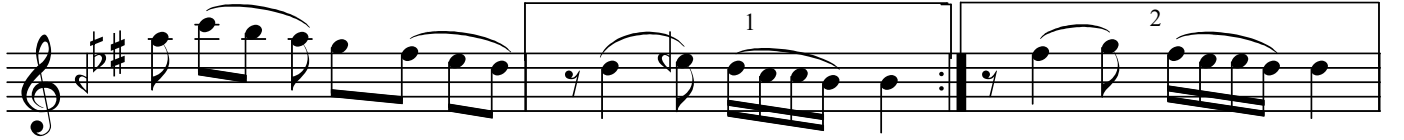
(SAZ ...../.....)



Say ba na de li gön lüm ne ler kal dı



ge ri ye (SAZ.../.....) U çup gi den gün ler den



U çup gi den gün ler den gün ler den



(SAZ...../.....) ah (SAZ...../.....) ah



(SAZ...../.....) ah ah ah



Din me yen a cı lar la yüz de ki (SAZ.../.....) çiz gi ler mi



Din me yen a cı lar la yüz de ki (SAZ.../.....) çiz gi ler mi



(SAZ ...../.....)

"Say bana deli gönlüm neler kaldı geriye"

Say ba na de li gön lüm ne ler kal dı  
ge ri ye (SAZ.../.....) O a teş li sev dâ dan  
O a teş li sev dâ dan dâ dan  
Ah (SAZ...../.....) ah  
(SAZ...../.....) ah ah ah  
Bir ve dâ mek tu buy la bir de sol muş re sim mi  
Bir ve dâ mek tu buy la bir de sol muş re sim mi

Dr.S.Özgün

Say bana deli gönlüm neler kaldı geriye  
Uçup giden günlerden  
Dinmeyen acılarla yüzdeki çizgiler mi?

Say bana deli gönlüm neler kaldı geriye  
O ateşli sevdâdan  
Bir vedâ mektubuyla bir de solmuş resim mi?