

HİCAZKÂR ŞARKI

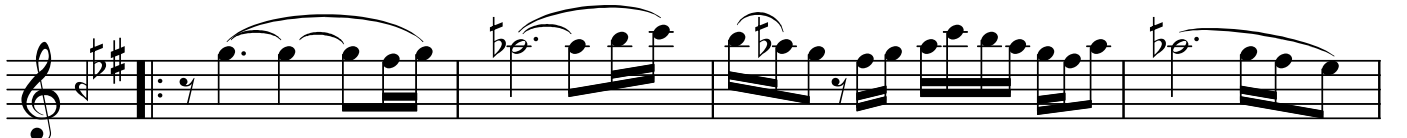
"Sarsam seni gönlümce güzel bahtıma kansam"

Beste:Sadettin KAYNAK
Güfte:Vecdi BİNGÖL

Usûl:Düyek



ARANAĞMESİ



Sar sam se ni(SAZ...../.....) gön



lüm ce gü zel (SAZ...../.....) bah tı ma kan



sam (SAZ.../.....) bah tı ma kan sam (SAZ.../.....)



sam (SAZ.../.....) bah tı ma kan sam(SAZ.../.....)



Öp sem (SAZ...../.....) öp



sem (SAZ...../.....) öp sem (SAZ...../.....)



o a lev saç la rı (SAZ...../.....) baş tan ba şa yan

"Sarsam seni gönlümce güzel bahtıma kansam"

sam baş tan ba şa yan sam (SAZ...../.....)

Â teş ke si len â teş ke si len

bir dil i le (SAZ.....) dil i le (SAZ..../....)

aş kı nı an sam (SAZ...../.....)

aş kı nı an sam (SAZ...../.....)

Dr.Semra Özgün
Nisan-2004

Sarsam seni gönlümce güzel bahtıma kansam
Öpsem o alev saçları baştan başa yansam
Âteş kesilen bir dil ile aşkını ansam
Öpsem o alev saçları baştan başa yansam