

RAST ŞARKI

Usûl : Sofyan

"Sarhoş değilim meyhânelerde"

Beste : Âmir ATEŞ
Güfte : M.Ali EŞMELİ

♩ = 80



ARANAĞMESİ



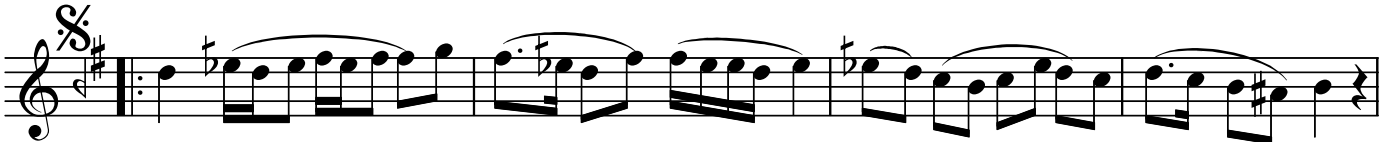
Sar hoş de ği lim (SAZ.....) mey hâ ne ler de



Ley lâ yı iç tim pey mâ ne ler de



(SAZ...../.....) (SAZ...../.....) (SAZ...../.....)



Mecnûn ca koş tum sah râ ya doğ ru lar
Câ nâ na can dan kur ban o lan lar



Düş tüm de kal dım vi râ ne ler de
Her gün ya şar lar ef sâ ne ler de



(SAZ...../.....) (SAZ...../.....) (SAZ...../.....)



Öğ ren Ke rem den dok tor bu der di

"Sarhoş değilim meyhânelerde"

Der mâ nı yok tur has tâ ne ler de

(SAZ...../.....) (SAZ...../.....) (SAZ...../.....)

Dr.Semra Özgün
Mayıs-2008

The image shows a musical score for the song "Sarhoş değilim meyhânelerde". It consists of two staves of music. The first staff is a vocal line in G major (one sharp) and 2/4 time, with lyrics "Der mâ nı yok tur has tâ ne ler de". The second staff is an instrumental line, likely for a saz, with a key signature change to F major (two flats) and a double bar line. It includes two first endings (marked 1 and 2) and ends with a double bar line and a repeat sign. The composer is Dr. Semra Özgün, dated May 2008.

Sarhoş değilim meyhânelerde
Leylâ'yı içtim peymânelerde
Mecnûnca koştum sahraya doğru
Düştüm de kaldım virânelerde

Öğren Kerem'den doktor ; bu derdi
Dermânı yoktur hastanelerde
Cânâna candan kurban olanlar
Her gün yaşarlar efsânelerde