

## UŞŞAK ŞARKI

Usûl:Aksak

♩=118

"Sardın âmâlimi sen ah a güzeller güzeli"

Güfte ve Beste:  
Dr.Alâeddin YAVAŞCA  
(Beste tar.:09.05.1954-  
Sultanahmet)



Sar dın â mâ li mi sen ah a gü zel ler



gü ze li (SAZ.../.....) gü ze li (SAZ.../.....)



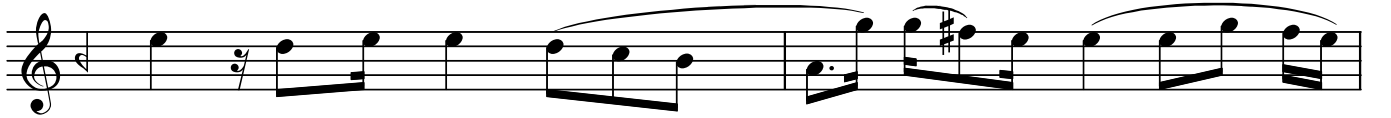
....) Kap la dın her ya nı mı(SAZ.../.....) gön lü me gir



din gi re li (SAZ.../.....) Kap la dın her ya nı mı(SAZ..



.....) gön lü me gir din gi re li (SAZ.../.....



.....) Zeh ri ni ver sen bi le



o mu hab bet ba ğı nın (SAZ.../.....



.....) Zeh ri ni ver sen bi le o mu hab bet



ba ğı nın (SAZ.../.....) Ha zı rım mih ne ti ne (SAZ.../..

**"Sardın âmâlimi sen ah a güzeller güzeli"**

.....) kal bi me gir din gi re li (SAZ...../.....

.....) Ha zı rım mih ne ti ne (SAZ...../...

.....)kal bi me gir din gi re li SON

Dr.Semra Özgün  
Nisan-2006

**Sardın âmâlimi sen a güzeller güzeli  
Kapladın her yanımı gönlüme girdin gireli  
Zehrini versen bile o muhabbet bağının  
Hazırım mihnetine kalbime girdin gireli .**