

HÜSEYİNİ ŞARKI

Usûl: Aksak - Düyek
(Değişmeli)

"Sarı bir şal sarıyor gönüllere"
"Gün doğan'da sarı yaz"

Beste: Prof.Dr.Alâeddin YAVAŞCA
Güfte: Hasan Oral ŞEN

♩=106 ♪=120

(Beste tar.:22.12.2004-Vişnezade)



GİRİŞ SAZI



Sa rı bir şal sa rı yor gö nül le re



son ba har (SAZ.../.....) Sa rı bir şal sa rı yor



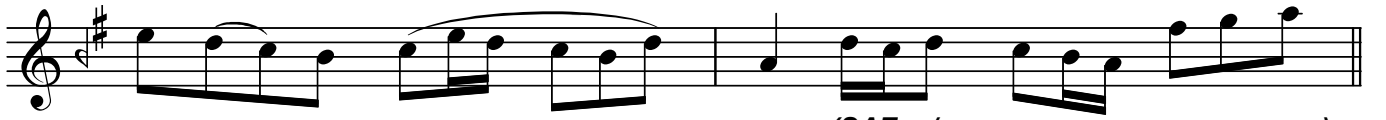
gö nül le re son ba har (SAZ.../.....)



Hül ya do lu gün ler den hü zün le müj de ler



var (SAZ.../.....) Hül ya do lu gün ler den hü zün



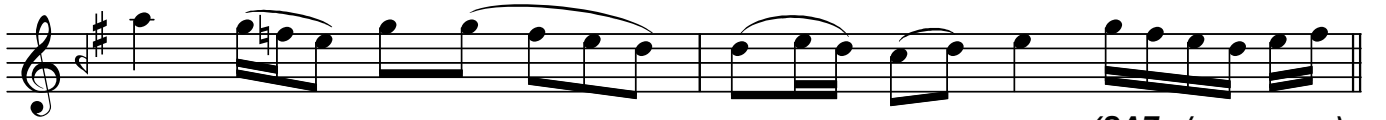
le müj de ler var (SAZ.../.....)



Mev sim gu rub e di yor öm rün me lâl



vak tin den Mev sim gu rub e di yor



öm rün me lâl vak tin den (SAZ.../.....)

"Sarı bir şal sarıyor gönüllere"



Ha zan sal ta na tı nı kıs ka nı yor ilk ba har (SAZ.../.....)

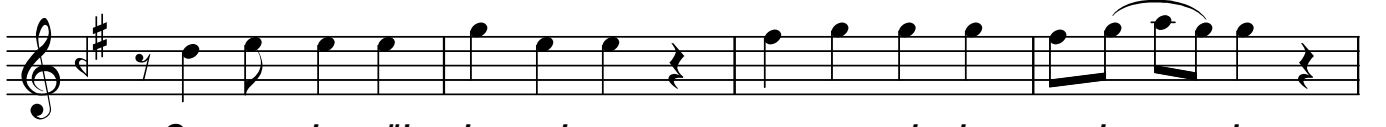


Ha zan sal ta na tı nı kıs ka nı yor ilk ba har (SAZ.../.....)

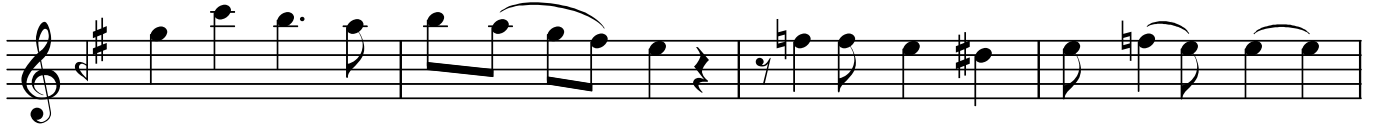
(Düyek)



ARA SAZI



Gon ca lar gül ler sol muş vaz geç miş ler a lın dan



Yap rak lar ga zel ol muş ay rı düş müş da lın dan



Ar tık rüz gâr da yor gun kim se siz şu bah çe ler

(Aksak)



Bir ga rib göl ge geç mez is sız ten ha yo lun dan



Bir ga rib göl ge geç mez is sız ten ha yo lun dan

Dr.Semra Özgün
Ocak-2005

*Sarı bir şal sarıyor gönüllere sonbahar
Hülya dolu günlerden hüznle müjdelere var
Mevsim gurub ediyor ömrün melâl vaktinden
Hazan saltanatını kıskanıyor ilkbahar*

*Goncalar güller solmuş vazgeçmişler alından
Yapraklar gazel olmuş ayrı düşmüş dalından
Artık rüzgâr da yorgun kimsesiz şu bahçeler
Bir garib gölge geçmez ıssız تنها yolundan*