

NİHÂVEND ŞARKI

Usûl: Nim Sofyan

"Sapsarı bir gül gibi açıverdin bağımda"

Beste: Dr.Alâeddin YAVAŞCA

Güfte: Orhan ARITAN

(Beste tar.:21.07.1979-B.çekmece)

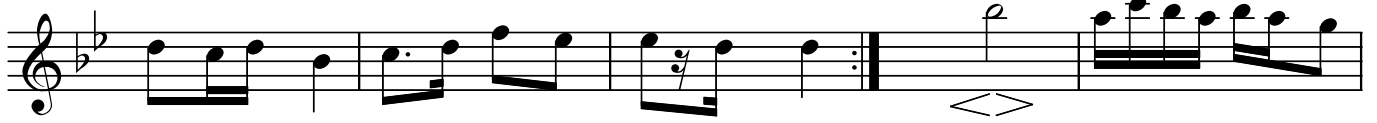
♩=64



ARANAĞMESİ



Sap sa rı bir gül gi bi a çı ver din ba ğım da(SAZ.../....) El le rim



saç la rı nı ok şa sın dur sun bı rak (SAZ.../.....



Ya nan bir meş' a le sin sön me yen o ca ğım da Fe dâ ol sun



her şe yim na sıl ya nı yo rum bak (SAZ.../....



"Sapsarı bir gül gibi açıverdin bağımda"

İç sem du dak la rın dan aş kı şu son ça ğım da

İç sem du dak la rın dan aş kı şu son ça ğım da

El le rim saç la rı nı ok şa sın dur sun bı rak

Fe dâ ol sun her şe yim na sıl ya nı yo rum bak

Dr.Semra Özgün
Nisan-2006

**Sapsarı bir gül gibi açıverdin bağımda
Ellerim saçlarını okşasın dursun bırak
Yanan bir meş'alesin sönmeyen ocağımda
Fedâ olsun her şeyim nasıl yanıyorum bak .
İçsem dudaklarından aşkı şu son çağımda
Ellerim saçlarını okşasın dursun bırak
Feda olsun her şeyim nasıl yanıyorum bak .**