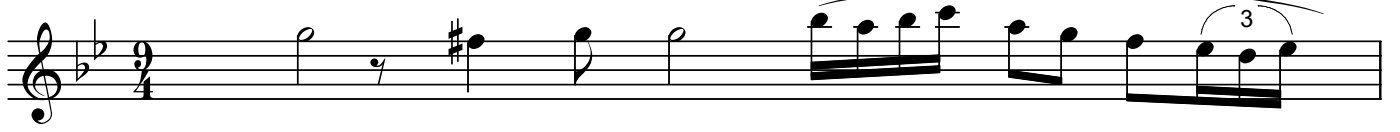


## HİCAZKÂR ŞARKI

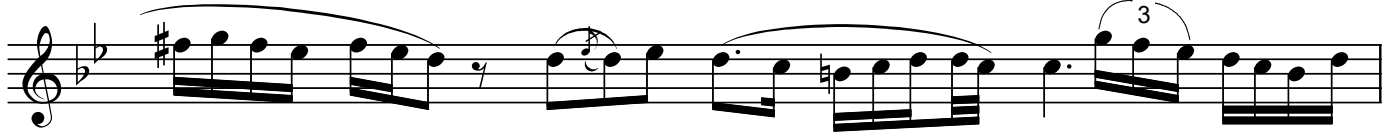
"Sanma derd-i hasretinle gözlerimdir ağlayan" Beste: Zeki Arif ATAERĞİN

Usûl: Ağır Aksak

Güfte:



Ah San ma der di



has re tin le (SAZ.../.....)



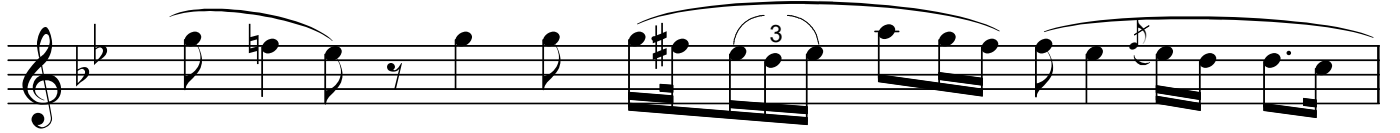
.....) göz le rim dir



ağ la yan (SAZ.../.....)



.....) Sey li hûn ef



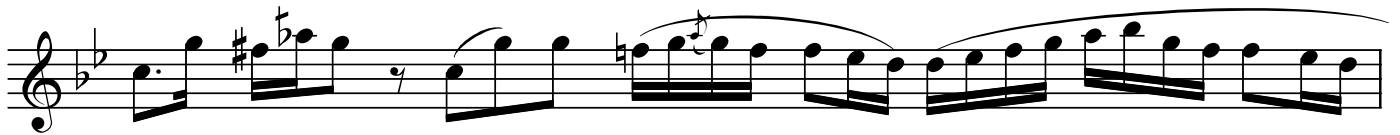
şâ m aş kın



la gö nül dür



çağ la yan (SAZ.../.....)



.....) Sey li hûn ef

"Sanma derd-i hasretinle gözlerimdir ağlayan"

şâ m aş kın  
la gö nül dür  
çağ la yan (SAZ../.....  
.....) Dil le ri müj gân de ler can  
lar ya kar eb  
rû le rin (SAZ../.....

Dr.Semra Özgin  
Aralık-2007

Sanma derd-i hasretinle gözlerimdir ağlayan  
Seyl-i hûn efsân-ı aşkınla gönüldür çağlayan  
Dilleri müjgân deler canlar yakar ebrûlerin  
Seyl-i hûn efsân-ı aşkınla gönüldür çağlayan .

"Sayın Hocam Alâeddin Yavaşca'nın arşivinden alınmıştır."