

ŞEHNAZ ŞARKI

"Sanma şâhım herkesi sen sâdikâne yâr olur"

Beste; Bekir Sıtkı SEZGİN
Güfte; Yavuz Sultan SELİM

Usûl; Ağır aksak



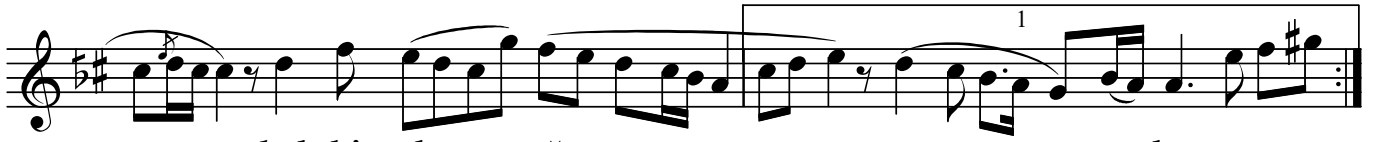
San ma şâ hım her ke si sen



sâ dı kâ ne yâ ro lur (SAZ.....



.....) Her ke si sen dost mu san dın
Yâr o lur ağ yâr o lur dil



bel ki ol ağ yâ ro lur (SAZ.....
dâr o lur sır dâ ro lur



yâ ro lur (SAZ.../.....) Sâ dı kâ ne
dâ ro lur



bel ki ol â lem de bir dil



dâ ro lur (SAZ.../.....)

Dr.Semra Özgün
Şubat-2020

şah; padişah
sadıkane; sadakatli,bağlı
yar; dost,sevgili
ağyâr; yabancılar
dil-dar; birinin gönlünü almış, sevgili
sırdar; sır saklayan

Sanma şâhım herkesi sen sâdikâne yâr olur
Herkesi sen dost mu sandın belki ol ağyâr olur
Sâdikâne belki ol âlemde bir dildâr olur
Yâr olur, ağyâr olur, dildâr olur, sırdâr olur