

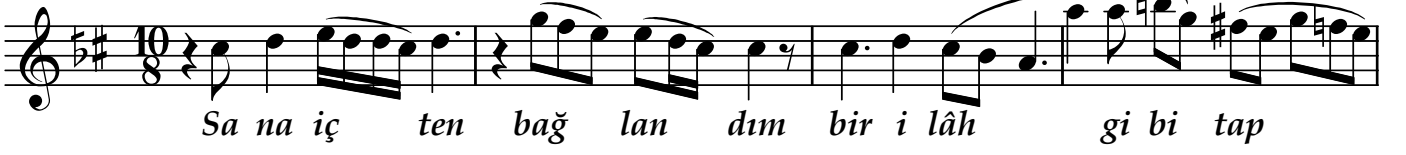
HİCAZ ŞARKI

"Sana içten bağlandım bir ilâh gibi taptım"

Beste : Sadun AKSÜT

Güfte : Nezihe BECERİKLİ

Usûl : Curcuna



Dr.Semra Özgün
Eylül-2012

Sana içten bağlandım bir ilâh gibi taptım
Ömrümün hazanında aşkınla bahar tattım
Her zulmiine katlandım cefâyı safâ yaptım
Ömrümün hazanında aşkınla bahar tattım