

TÂHİR BÛSELİK İLÂHÎ

Sana gönül bağlarım

Beste : Derviş Kânûnî (C.KOSAL)
Güfte : MUHİBBÎ (Şeyh Sefer DAL)

(Beste tar.: 27.11.1990)

Usûl : Düyek (Sofyan)



Lâ i lâ he il lal lah Lâ i lâ he il lal lah



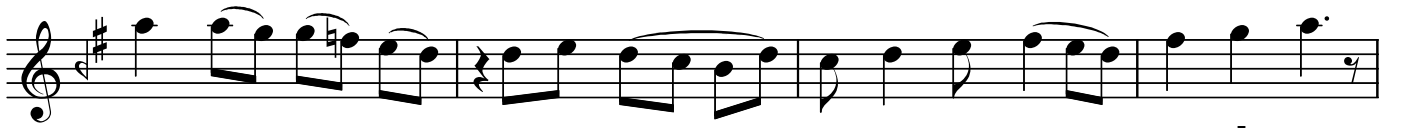
Lâ i lâ he il lal lah Lâ i lâ he il lal lah



Lâ i lâ he il lal lah Mu ham med Re su lul lah



Sa na gö nül bağ la rım Be nim gü zel Al lâ hım



Zik rul lah la co şa rım Be nim gü zel Al lâ hım



Sen sin Ga fûr yâ Ke rım Ge ce gün düz in le rim



Gü nâ ha töv be de rim Be nim gü zel Al lâ hım



Lâ i lâ he il lal lah Lâ i lâ he il lal lah



Lâ i lâ he il lal lah Lâ i lâ he il lal lah

Sana gönül bağlarım

Lâ i lâ he il lal lah Mu ham med Re su lul lah
Bin ker re gü nâh et sem Rah met den ü mîd kes mem
Yâ Rah mā nü yâ ra hîm Be nim gü zel Al lâ hım
Ba şım da î man tâ cım Lût fi Hak ka muh tâ cım
MU HİB BÎ Eh li Bey tim Be nim gü zel Al lâ hım

Dr.Semra Özgün
Mart-2010

- 1- Sana gönül bağlarım
Benim güzel Allâh'ım
Zikrullahla coşarım
Benim güzel Allâh'ım
- 2- Sensin Gafûr yâ Kerîm
Gece gündüz inlerim
Günâha tövbe derim
Benim güzel Allâh'ım

- 3- Bin kerre günâh etsem
Rahmetden ümîd kesmem
Yâ Rahmân ü yâ Rahîm
Benim güzel Allâh'ım
- 4- Başımda îman tâcım
Lûtf-i Hakk'a muhtâcım
MUHİBB-İ Ehl'i Beyt'im
Benim güzel Allâh'ım