

NİHÂVEND ŞARKI

"Sana gizli bir diyeceğim var"

Beste ; Selahattin PINAR
Güfte ; Vecdi BİNGÖL

Usûl ; Curcuna/Aksak



ARANAĞMESİ



Sa na giz li bir di ye ce ğim var

Ya kın gel



so kul

rû hu ma ka dar

(SAZ.../.....)

(SAZ..../.....)



Din le

kal bi mi

ne ler

fı sıl

dar

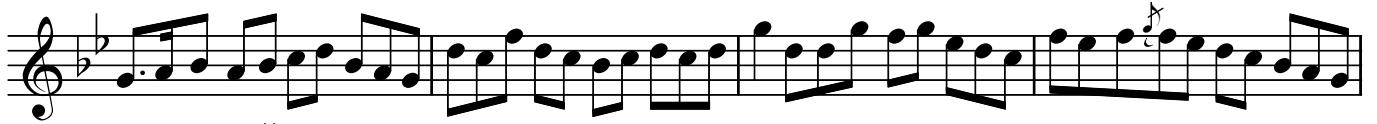


Ya kın gel

so kul

rû hu ma

ka dar



ARANAĞME



Sen den u zak da

i çim e

ri yor

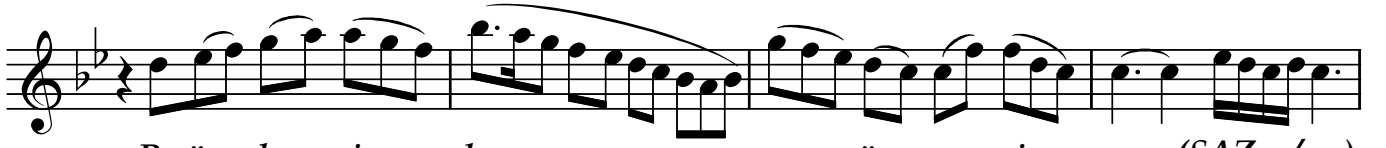


Be ni has re tin

sa rı ve

ri yor

"Sana gizli bir diyeceğim var"



Bu öz le yiş den can ür pe ri yor (SAZ.../.....)



Ya kın gel so kul rû hu ma ka dar



ARANAĞME



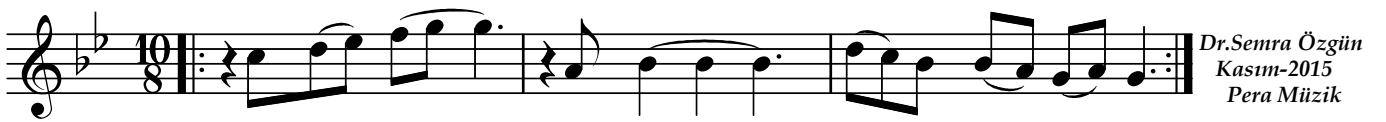
.....) Bir a cı var mı in ti zar gi



bi Sa bır tü ke nir yol u zar gi bi Bek le



rim se ni ay do ğar gi bi (SAZ.../.....)



Ya kın gel so kul rû hu ma ka dar

Dr.Semra Özgiin
Kasım-2015
Pera Müzik

Sana gizli bir diyeceğim var
Yakın gel sokul rûhuma kadar
Dinle kalbimi neler fısıldar
Yakın gel sokul rûhuma kadar

Senden uzakda içim eriyor
Beni hasretin sarıveriyor
Bu özleyişden can ürperiyor
Yakın gel sokul rûhuma kadar

Bir acı var mı intizar gibi
Sabır tükenir yol uzar gibi
Beklerim seni ay doğar gibi
Yakın gel sokul rûhuma kadar

"Prof. Dr.Alâeddin Yavaşca'nın el yazısı ile yazıldığı notadan yeniden yazılmıştır."