

MUHAYYERKÜRDÎ ŞARKI

"Sana aşkım bitmez derdin"

Beste : Nihat ADLİM
Güfte : Yalçın BENLİCAN
Esenkent-23.11.1989

Usûl : Düyek

♩=150



ARANAĞMESİ



Sa na aş kım bit mez der din Ben den al dın e le ver din



Şim di ben den çok muş der din Ha ni gü len yü zün ner de



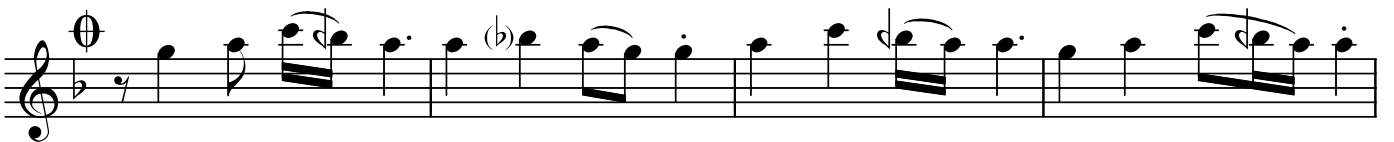
Ha ni gü len yü zün ner de Kaf da ğın da köş kün ol sa



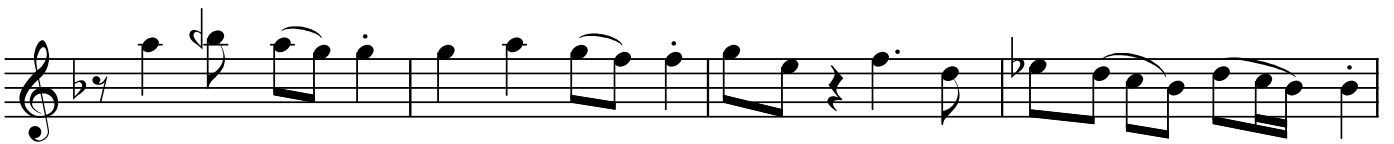
Züm rüt tâ cın kür kün ol sa Ko ca dün ya mül kün ol sa



Ha ni gü len yü zün ner de Ha ni gü len yü zün ner de



Sev gi gi bi ser vet var mı Dost luk gi bi kıy met var mı



Söz ve rip de dön mek var mı Ha ni aş ka yü zün ner de

"Sana aşkım bitmez derdin"

Ha ni aş ka yü zün ner de Se nin aş kın
hep ya lan mış Ya zık gön lüm bo şa yan mış
Me ğer ne çok yü zün var mış Ha ni ger çek
yü zün ner de Ha ni ger çek yü zün ner de

Dr.Semra Özgün

-1-

Sana aşkım bitmez derdin
Benden aldın, ele verdin
Şimdi benden çokmuş derdin
Hani gülen yüzün nerde

-3-

Sevgi gibi servet var mı?
Dostluk gibi kıymet var mı?
Söz verip de dönmek var mı?
Hani aşka yüzün nerde

-2-

Kaf dağında köşkün olsa
Zümrüt tâcın,kürkün olsa
Koca dünya mülkün olsa
Hani gülen yüzün nerde

-4-

Senin aşkın hep yalanmış
Yazık gönlüm boşa yanmış
Meğer ne çok yüzün varmış
Hani gerçek yüzün nerde