

NIHÂVEND KANTO

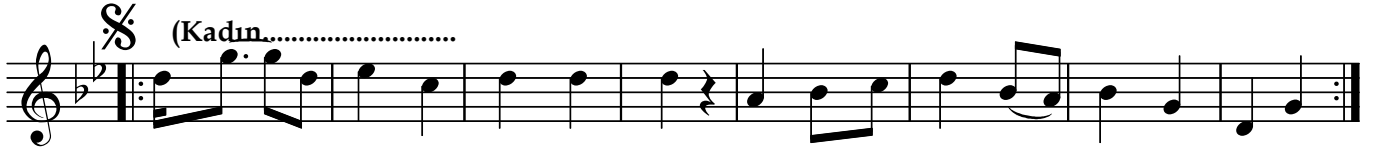
"Sakın bana yan yan bakma"

Beste; Dramalı Hasan HASGÜLER
Güfte; -

Usûl; Nimsöfyân



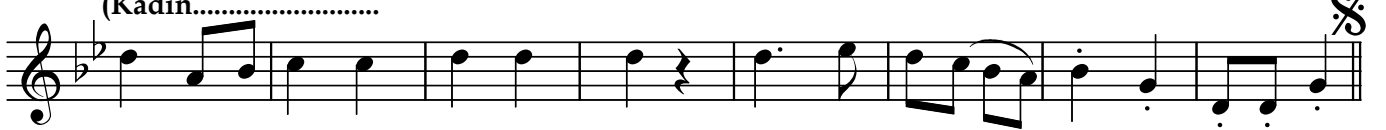
ARANAĞMESİ



Sa kın ba na yan yan bak ma Rû hu ma hic ran kat ma (SAZ...)



Ba yan se ni a lıp ka ça rım Ben den u zak laş ma (SAZ.....)



Bay se ni a lıp ka ça rım Ben den u zak laş ma (SAZ.....)



Ba yan ba na bak ya nı ma ya kın gel Bay be ni sev ca nı ma ya kın gel



Gel gel gel gel kim se ol ma sın en gel



Ba yan ba na bak ya nı ma ya kın gel Bay be ni sev ca nı ma ya kın gel



Gel gel gel gel kim se ol ma sın en gel (SAZ...../.....) SON



(SAZ...../.....)

"Sakın bana yan yan bakma"

(Kadın.....)

(Erkek.....)

Güzel bakışlı esmerim Gözlerini severim

(Kadın.....)

(SAZ.../.....) (SAZ...../.....) Gel bu gece eğlenelim

(Erkek.....) (Kadın.....)

Zevk edip gülelim (SAZ...) Gel bu gece eğlenelim

(Beraber.....)

le ne lim Zevk edip gülelim (SAZ.....)

Dr.Semra Özgün
Mart-2020

Sakın bana yan yan bakma
Rûhuma hicran katma
Bayan seni alıp kaçarım
Benden uzaklaşma
Bay seni alıp kaçarım
Benden uzaklaşma

Bayan bana bak yanıma yakın gel
Bay beni sev canıma yakın gel
Gel gel gel kimse olmasın engel

Güzel bakışlı esmerim
Gözlerini severim
Gel bu gece eğlenelim
Zevk edip gülelim