

SULTÂNÎYEGÂH ŞARKI

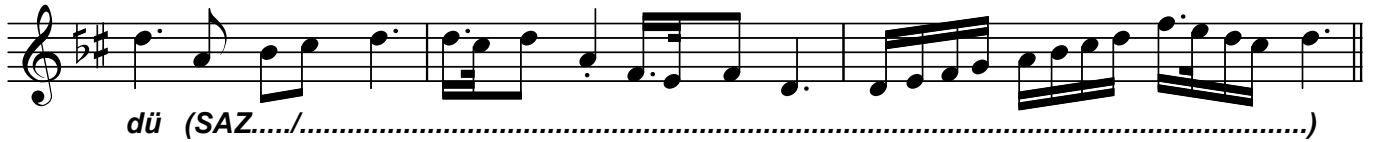
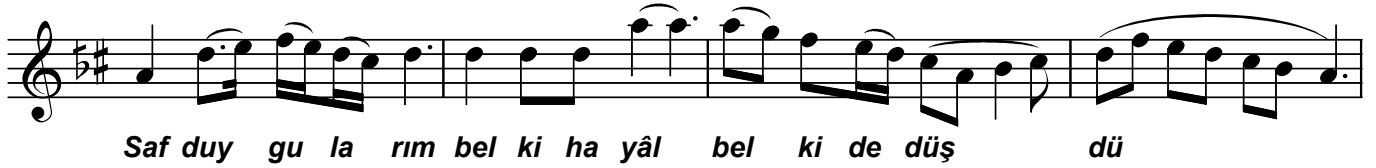
"Saf duygularım belki hayâl , belki de düşdü"

Usûl:Aksak

♩=120

Beste: Prof.Dr.Alâeddin YAVAŞCA
Güfte: Taner ÇAĞLAYAN

(Beste tar.:20 .08.2006-Bodrum)



"Saf duygularım belki hayâl , belki de düşdü"

din (SAZ.../.....) Sen an la ma dın sev gi mi hiç
el le ri sev din (SAZ...../.....)
Aş kım sa bu gün bir ka ra sev dâ ya dö nüş
dü Aş kım sa bu gün bir ka ra sev dâ
ya dö nüş dü (SAZ.../.....) SON

Dr.Semra Özgün
Ocak-2007

**Saf duygularım belki hayâl , belki de düşdü
Tam kırk sene evvel deli gönlüm sana düşdü
Sen anlamadın sevgimi hiç ; elleri sevdin
Aşkım sa bugün bir kara sevdâya dönüştü .**