

ACEMAŞİRÂN ŞARKI

Usûl : Düyek

"Rûyada gördüm seni"

Beste : Âmir ATEŞ
Güfte : Mustafa GÜNEY

♩=128



GİRİŞ SAZI



Rû ya da gör düm se ni (SAZ./....) Rû ya da



gör düm se ni (SAZ.../.....)



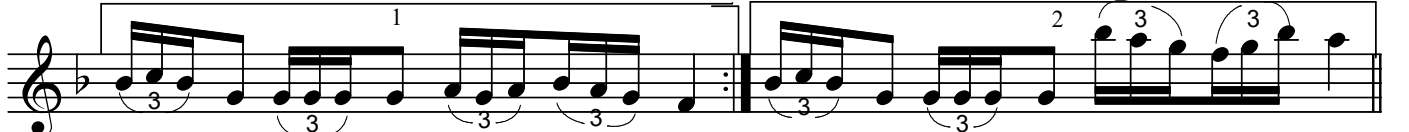
(SAZ...../.....) (SAZ...../.....)



Şüb he ye koy dun be ni (SAZ./..) Şüb he ye
Hem de çok ta ze ye ni Hem de çok



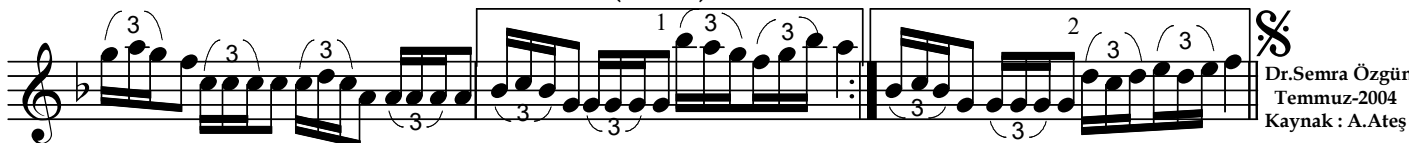
koy ta ze dun be ni (SAZ...../.....)
ye ni



(SAZ...../.....) (SAZ...../.....)



Bu o lay es ki de ğil (SAZ.) Bu o lay es ki de ğil



(SAZ...../.....) (SAZ...../.....) (SAZ...../.....)

Dr.Semra Özgün
Temmuz-2004
Kaynak : A.Ateş

Rûyâda gördüm seni
Şübheye koydun beni
Bu olay eski de ğil
Hem de çok ta ze , yeni .