

NİHÂVEND ŞARKI

Usûl: Curcuna
♩ = 128

"Rûhumda yanan hasreti hicrâne çevirdin" Beste: Dr. Alâeddin YAVAŞCA
Güfte: Cemaleddin YAVAŞCA

(Beste tar.: 21.10.1952 - Sultanahmet)



GİRİŞ SAZI



Rû hum da ya nan has re ti hic



râ ne çe vir din (SAZ.../.....)



has re ti hic râ ne çe vir din (SAZ.../.....)



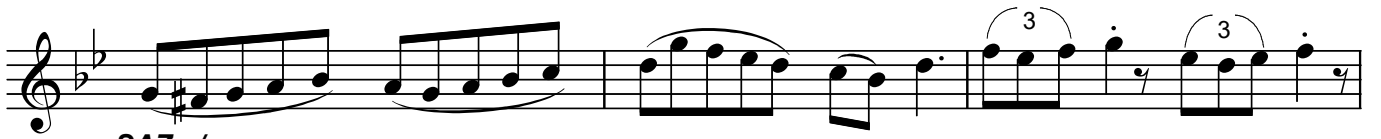
Geç miş o gü zel gün le ri nis yâ ne çe vir



din (SAZ.../.....) Geç miş o gü zel



gün le ri nis yâ ne çe vir din SON (SAZ.../.....)



SAZ.../.....

"Rûhumda yanan hasreti hicrâne çevirdin"

SAZ.../.....)

Aşk bah çe si nin gül le ri ni

zevk le de rer ken (SAZ.../.....)

Aşk bah çe si nin gül le ri ni

zevk le de rer ken (SAZ.../.....)

Dr.Semra Özgün
Haziran-2004

*Rûhumda yanan hasreti hicrâne çevirdin
Geçmiş o güzel günleri nisyâne çevirdin
Aşk bahçesinin güllerini zevkle dererken
Geçmiş o güzel günleri nisyâne çevirdin .*