

# NİHÂVEND ŞARKI

"Rûhumda gezen sevgilisin gözleri mahmur"

Beste: Sadettin KAYNAK  
Güfte: Fuat Hulûsi DEMİRELLİ

Usul: Düyek



ARANAĞMESİ



Ru hum da ge zen sev gi li sin



göz le ri mah mur göz le ri mah mur



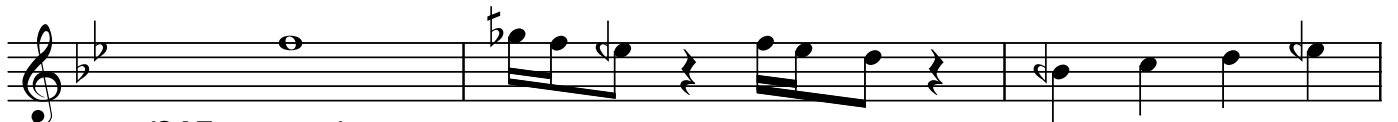
(SAZ...../.....)



Ru hum da na sıl san ba na sen



öy le ya kın dur öy le ya kın dur (SAZ.../.....)



(SAZ...../.....)



.....)

**Ruhumda gezen sevgilisin gözleri mahmur**

Sor gön lü mü (SAZ.../.....) ver dim sa na (SAZ...../.....)

ben kul lu ğa (SAZ.../.....) gö züm

(SAZ...../.....)

(SAZ...../.....)

Dr.Semra  
Özgün

**Ruhumda gezen sevgilisin gözleri mahmur  
Ruhumda nasılsan bana sen öyle yakın dur  
Sor gönlümü verdim sana ben kulluğa gözüm  
Ruhumda nasılsan bana sen öyle yakın dur**