

HİCAZ ŞARKI

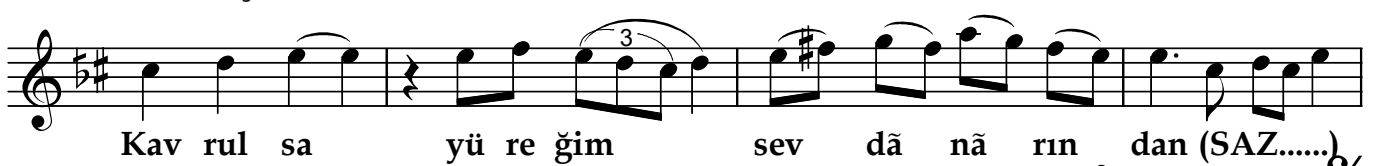
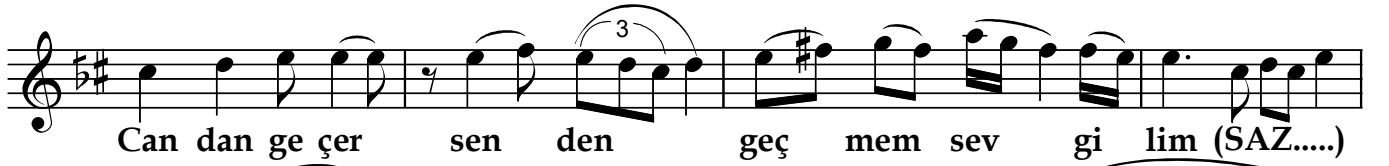
"Rûhuma hasretin acısı dolsa"

Beste; Selahattin İNAL
Güfte; Kadri ÖZSOY

Usûl; Düyek



ARANAĞMESİ



Dr.Semra

Rûhuma hasretin acısı dolsa
Candan geçer senden geçmem sevgilim
Dünyada her taraf gülistan olsa
Vallâhi başka gül seçmem sevgilim

Kaçamam kaderin âhü zârından
Kavrulsa yüreğim sevdâ nârından
Rastlasam uzanıp zevk pınarından
Vallâhi bir yudum içmem sevgilim