

HİCAZ ŞARKI

Usûl:Düyek

"Riyâ imiş sevgisi o güzelin , anladım"

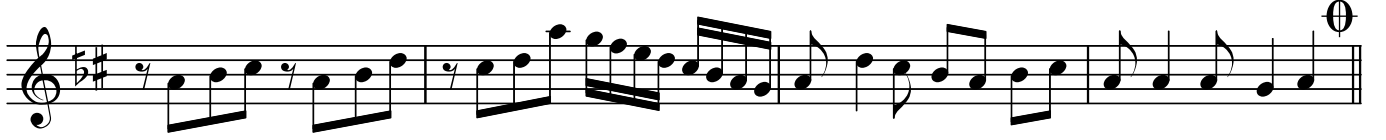
Güfte ve Beste;
Dr. Alâeddin YAVAŞCA

(Beste tar.:23.06.1962-Beşiktaş)

♩=88



ARANAĞMESİ



Ri yâ i miş sev gi si o gü ze lin an la dım



Yal nız lık ta kib e der rû hu mu a dım a dım (SAZ.../.....



.....) Sev gi ler bir ma sal mış aşk sa būs bü tün rü yâ



Kal bi gön lü a pa çık bir sev gi li a ra dım



Gön lü nün ben den baş ka yâ ri yok muş an la dım (D.C.) SON



Se vi yo rum di ye rek gön lü me yas la nan yâr *ff* (SAZ.../.....)



Ben den u zak ta i ken baş ka sev gi li a rar *ff* (SAZ.../.....)

"Riyâ imiş sevgisi o güzelin , anladım"

Sengön lü nü kal bi ni bağ la san ne ye ya rar

Göz le ri sen dey se de ben li ği e li sa rar

Dr.Semra Özgün
Mart-2005

**Riyâ imiş sevgisi o güzelin anladım
Yalnızlık tâkib eder rûhumu adım adım
Sevgiler bir masalmış aşksa büsbütün rüyâ
Kalbi gönlü apaçık bir sevgili aradım
Gönlünün benden başka yâri yokmuş anladım**

**Seviyorum diyerek gönlüme yaslanan yâr
Benden uzakta iken başka sevgili arar
Sen gönlünü kalbini bağlasan neye yarar
Gözleri sendeyse de benliği eli sarar
Gönlünün benden başka yâri yokmuş anladım**