

KARCIĞAR KÖÇEKÇE

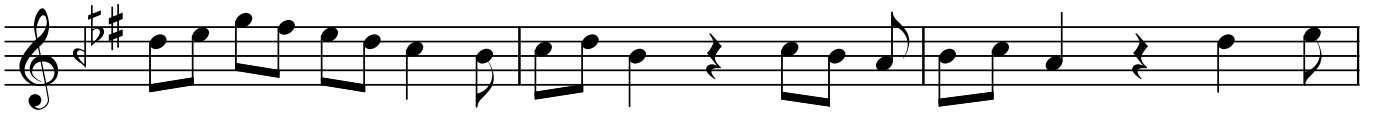
"Pınarın başında güller açıldı"

Beste; Mustafa Ağa
Güfte; -

Usûl; Aksak



SAZ.....



Pı na
Kat kat



rın ba şın da gül ler a çıl dı Pı na
ol muş pen ce re den ba kar lar Kat kat



rın ba şın da gül ler a çıl dı Lâ le
ol muş pen ce re den ba kar lar Â det



mi dir sün bül mü dür gül mü dür Ka ra
mi dir er kân mı dır yol mu dur Ka ra



göz lüm gül mü dür (SAZ...../.....) (D.C.)
göz lüm yol mu dur

Dr.Semra Özgün
Haziran-2021

Pınarın başında güller açıldı
Lâlemdir, sünbülmüdür, gü müdür
Kara gözlüm gülmüdür

Kat kat olmuş pencereden bakarlar
Âdetmidir, erkânımdır, yol mudur
Kara gözlüm yol mudur