

EMİN ONGAN
ÜSKÜDAR MÜSİKİ
CEMİYETİ NEŞRİYATI

GÜLİZAR ŞARKI

"İpek kumral saçların zümrüden yeşil gözün"

Usûl: Curcuna-Y.semâi

♩=120 ♪=100

"Bursa güzeli"

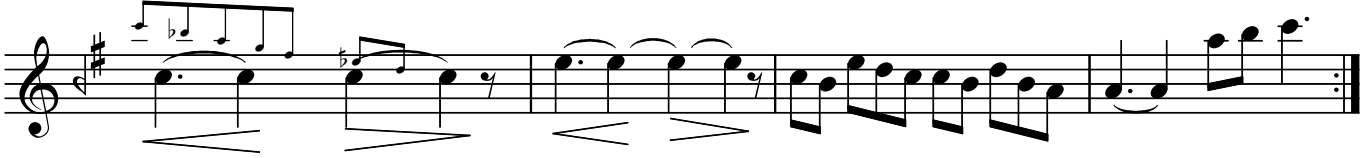
Beste: Dr. Alâeddin YAVAŞÇA

Güfte: Lâmi GÜRÂY

(Beste tar.: 07.01.1972-Vakıf Guraba Hast.)



ARANAĞMESİ



İ pek kum ral saç la rın züm rüt den ye şil gö zün



İN ce hi lâl kaş la rın gül ler den gü zel yü zün



Pe ri şa nım aş kın la İ çim de bin bir hü zün



Ye şil Bur sa gü ze li bes tem de şar kı sö zün

(Yürük Semâi)



ARANAĞMESİ



Gel gi de lim ye şİ le bu ra sı sev dâ ye ri



Ye şil mu rat müj de si bü yü ler gö nül le ri

"İpek kumral saçların zümrülden yeşil gözün"

(Ağırlaşarak)



(SAZ.....) Gün ba tar ken u fuk ta

aş kı mın nağ me le ri kı sö zün

() İki işaret arası yandaki bağlantı ile 2 defa okunabilir .

Dr.Semra Özgün
Şubat-2005

İpek kumral saçların zümrülden yeşil gözün
İnce hilâl kaşların güllerden güzel yüzün
Perişanım aşkınla içimde bin bir hüznün
Yeşil Bursa güzeli bestemde şarkı sözün

Gel gidelim yeşile burası sevdâ yeri
Yeşil murat müjdesi büyüler gönülleri
Gün batarken ufukta aşkımın nağmeleri
Yeşil Bursa güzeli bestemde şarkı sözün .