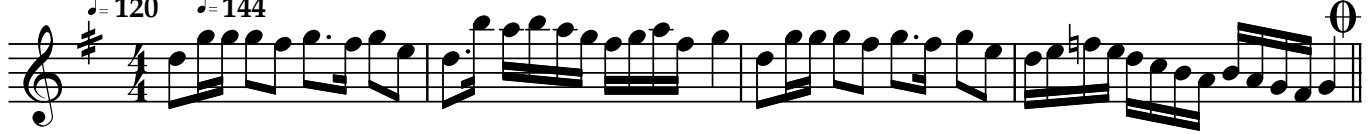


MÂHUR ŞARKI

"O şuh öyle dilber ki içimizde raks eder"

Beste; Yılmaz YÜKSEL
Güfte; Şâhin ÇANDIR

Usûl; Sofyan/Semâi
♩ = 120 ♩ = 144



SAZ.....



O şuh öy le dil ber ki i çi miz de rak se der



Sev dâ sı gön lü mü ze göz le rin den ak se der

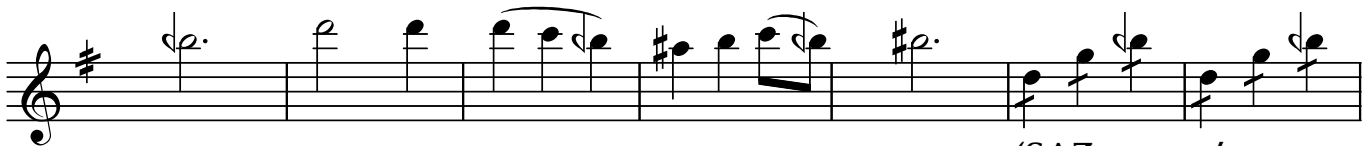


Sev dâ sı gön lü mü ze göz le rin den ak se der

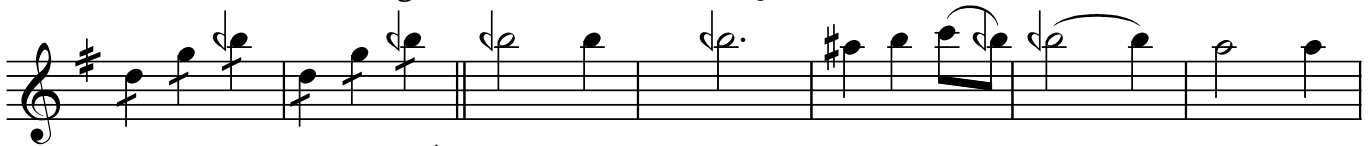


Semâi

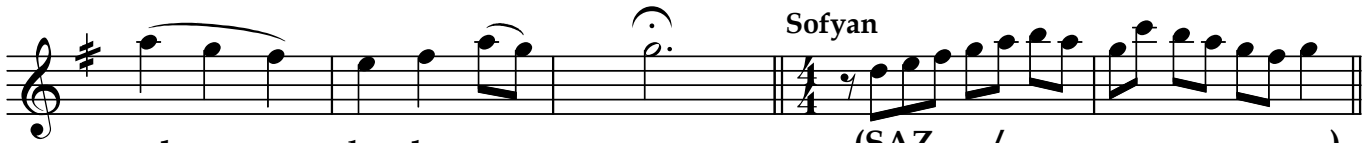
(SAZ...../.....) Bir ka deh su nu şu



var bir gü zel ba kı şı var (SAZ...../.....)



.....) Bir ka deh su nu şu var bir gü



zel ba kı şı var (SAZ...../.....)



O şuh öy le dil ber ki i çi miz de rak se der



Sev dâ sı gön lü mü ze göz le rin den ak se der

O ŝuh öyle dilber ki içimizde raks eder

Sev dâ sı gön lü mü ze göz le rin den ak se der (D.C.)

Zam bak tan da ha du ru zam bak ko kan ten on da

A lev a lev du dak lar gam ze on da ben on da

A lev a lev du dak lar gam ze on da ben on da

Dr .Semra Özgün
Şubat-2022

O ŝuh öyle dilber ki, içimizde raks eder
Sevdâsı gönlümüze gözlerinden aks eder
Bir kadeh sunuşu var, bir güzel bakışı var
O ŝuh öyle dilber ki, içimizde raks eder
Sevdâsı gönlümüze gözlerinden aks eder

Zambaktan daha duru, zambak kokan ten onda
Alev alev dudaklar, gamze onda ben onda
Bir kadeh sunuşu var, bir mahmur bakışı var
O ŝuh öyle dilber ki, içimizde raks eder
Sevdâsı gönlümüze gözlerinden aks eder