

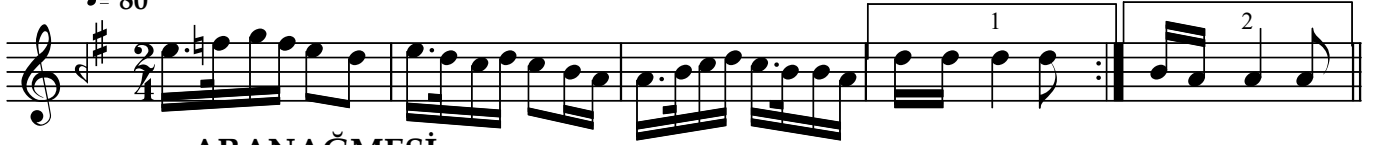
## MUHAYYER TÜRKÜ

Usûl: Nim sofyan

"Osmanın bindiği doru küheylan"

Güfte ve Beste:  
Bilinmiyor

♩ = 80



### ARANAĞMESİ



Os ma nın bin di ği do ru kü hey lan a man a man



Yi ne mi ge li yor Os man sız bay ram



Gi di yom gur bet e le taş ol da da yan a man a man



Sü pü rün han la rı Os man ge li yor



Da ğ la rın ser da rı as lan ge li yor (D.C.) SON

Dr. Semra Özgün  
Mart - 2023

Osmanın bindiği doru küheylan  
Yine mi geliyor Osmansız bayram  
Gidiyom gurbet ele taş ol da dayan

Süpürün hanları Osman geliyor  
Dağların serdarı aslan geliyor

Çıkar çıkar parmaklıktan bakarım  
Konya seni ateşlere yakarım  
Bir gün olur ben hağisten çıkarım

Süpürün hanları Osman geliyor  
Dağların serdarı aslan geliyor